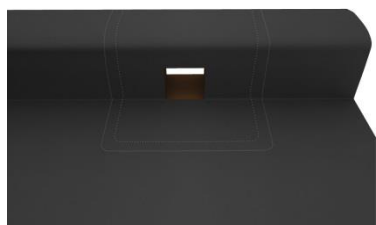
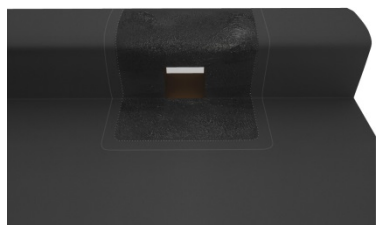


УСТАНОВКА ЖЕЛОБОВ ДЛЯ СТОКА ВОДЫ

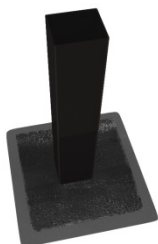
Ниже представлена инструкция по установке водосточных желобов с помощью мембран EPDM. Следует соблюдать данную инструкцию производителя. Во время установки мембран EPDM избегайте их натяжения, поверхности должны быть чистыми и сухими, без изморози и наледи. Подробная инструкция также написана на упаковке клея *hertalan ks137/ks96*.



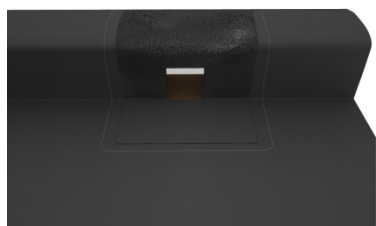
Установите мембрану ровно над местом вывода желоба и от него проведите по периметру внешнюю линию. Затем через 20 мм от линии проведите вторую линию.



Внутри внутреннего периметра ровно нанесите контактный клей *hertalan ks137* при помощи кисти или валика.



С обратной стороны желоба также ровно нанесите клей *hertalan ks137*, оставив с краев по периметру свободные припуски в 20мм.

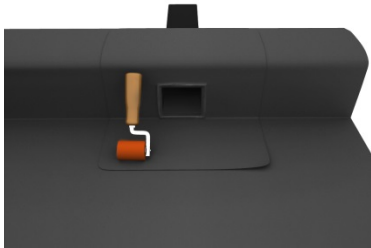


Как только клей *ks137* станет сухим на отлип, можно начинать установку желоба в отверстие под него.

УСТАНОВКА ЖЕЛОБОВ ДЛЯ СТОКА ВОДЫ ИЗ МЕМБРАНЫ EPDM HERTALAN EASY COVER



Установите желоб, сначала приклеив вертикальную сторону. Старайтесь избегать образования пузырей воздуха. Для этого используйте металлический ролик, чтобы полотно раскатать по поверхности основания.



Затем переходите к горизонтальной части желоба. Тщательно прижмите роликом мембрану EPDM к основанию.



Нанесите клей-герметик *hertalan ks96* на припуски 20мм. При помощи прижимного валика разровняйте поверхность до минимальной толщины слоя 1мм.



Излишки клея-герметика удалите задней стороной картриджа.

