

**HERTALAN®**

Специализированные решения по  
гидроизоляции плоской кровли

Каталог продукции



[www.hertalan.co.uk](http://www.hertalan.co.uk)  
[www.hertalan.ru](http://www.hertalan.ru)

**CARLISLE**  
CM EUROPE

# Содержание

Предисловие	3	<b>HERTALAN® аксессуары</b>	<b>34</b>
Гидроизоляция с мембранами EPDM	4	HERTALAN® дренаж	36
Почему стоит выбрать HERTALAN®	6		
Почему стоит выбрать мембраны HERTALAN® EASY COVER	8	<b>HERTALAN® клеи</b>	<b>48</b>
HERTALAN® - для защиты вашей собственности	10	HERTALAN® KS 96	50
		HERTALAN® KS 96 праймер	52
		HERTALAN® KS 143	54
<b>Обзор продуктов HERTALAN®</b>	<b>12</b>	HERTALAN® KS 137	56
Обзор продуктов HERTALAN®	14	HERTALAN® KS 205	58
Применение HERTALAN®	16	HERTALAN® KS 205 – типы упаковки	59
HERTALAN® EASY COVER и EASY COVER FR – рулонные EPDM системы	19	HERTALAN® KS 205 – установка для напыления клея	60
HERTALAN® EASY WELD MF и HERTALAN® EASY WELD BASIC – гидроизоляционные мембраны	21		
RhinoBond®	23	<b>CARLISLE® CM Европа</b>	<b>64</b>
Преимущества крепежных систем HERTALAN® RhinoBond®	24	CARLISLE® Академия	66
Равномерное распределение ветровой нагрузки	25	Обзор наших услуг	68
HERTALAN® RhinoBond® индукционные крепежные системы	26	Заметки	70
HERTALAN® – EPDM strips	29	Контакты	71
HERTALED® – решения для отсечной гидроизоляции	31		
HERTALAN® EASY STICK GS – EPDM strips	33		

**“Мы производим гидроизоляционные EPDM мембраны HERTALAN® с 1960-х годов. Мы первый европейский производитель кровельных гидроизоляционных мембран EPDM.**

**50 лет работы и проверенного качества.”**



**Джон Витакер**  
Инженер-технолог

Современные EPDM системы HERTALAN® позволяют проводить гидроизоляционные работы с применением EPDM на плоских кровлях, фасадах и зданиях легче, чем раньше. Мы предлагаем широкий спектр мембран EPDM HERTALAN® для широкого спектра работ. HERTALAN® EASY COVER представляет собой удивительный продукт с характеристиками EPDM и индивидуальными особенностями.

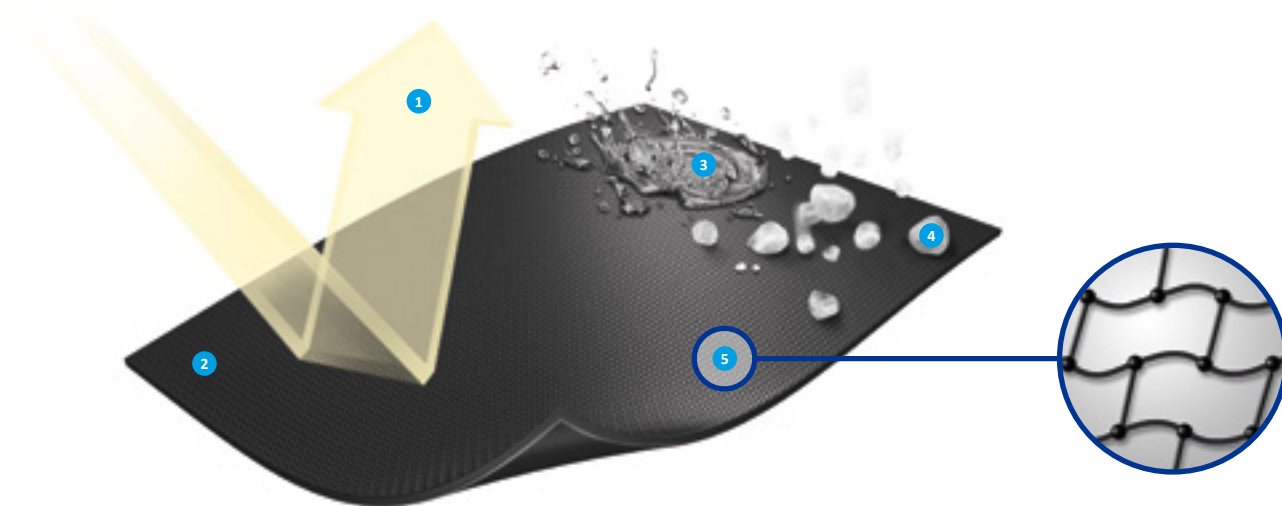
EPDM - уникальный материал, с точки зрения эластичности и долговечности. Южно-германский Центр Пластмасс (SKZ) из г.Вюрцбург провел испытания EPDM мембран HERTALAN® на долговечность, и подтвердил, что срок службы материала составляет более 50-ти лет. Благодаря своей долговечности, синтетическая резина не оказывает вреда окружающей среде и также может быть повторно переработана экологически безопасным способом. Нанесение EPDM мембраны без применения открытого пламени обеспечивает дополнительную безопасность в работе.

# Гидроизоляционные решения с EPDM

## Почему EPDM?

Гидроизоляционные мембраны на плоских кровлях выдерживают многое. Прежде всего, вода, температурные и механические нагрузки (ветер, солнце, холод, осадки и пр.) повреждают материалы кровли и приводят к старению гидроизоляционных систем. Не удивительно, что производство EPDM (каучук на основе сополимера этилена, пропилена и диенового мономера) получило Нобелевскую премию.

**Благодаря молекулярной структуре, EPDM обладает уникальными свойствами:**



**1** Постоянная устойчивость к

- УФ излучению
- Озоновой радиации

**2** EPDM мембрана

**3** Очень устойчивая к большому спектру химикатов

**4** Высокая устойчивость к старению и погодным факторам, особенно:

- дождь
- лед, снег
- высокие и низкие температуры

- 5**
- полностью сшитая молекулярная структура
  - постоянная эластичность и высокая упругость
  - растяжение на разрыв более 600 %
  - гибкость при отрицательных температурах до -40 °C
  - не дает усадки
  - устойчивость к битуму
  - не содержит галогены и пластификаторов

## HERTALAN® – гидроизоляционные системы EPDM

Мы разработали технологичные EPDM системы HERTALAN® для сложных кровель, надежной защиты плоских крыш и зданий, как новой постройки, так и существующих. Мы первые в Европе производители гидроизоляционных мембран EPDM. Мы поставляем качественные и долговечные продукты с 1960 года.



HERTALAN® это материалы, не содержащие пластификаторы, и устойчивые к УФ излучению, озону и прочим атмосферным воздействиям. Продукты сохраняют свою пластичность при температурах от -45°C до +120°C. Благодаря своей уникальной эластичности до 500%, мембрану можно применять для различных гидроизоляционных решений. HERTALAN® отлично выдерживает нагрузки во время всего срока службы.

Уникальные качества материала EPDM делают продукт HERTALAN® долговечным. Южно-германский Центр Пластмасс (SKZ) из г.Вюрцбург провел испытания EPDM мембран HERTALAN® на долговечность, и подтвердил, что срок службы материала составляет более 50-ти лет.

В дополнение HERTALAN® прошел сертификацию на долговечность в Датском Институте по Сертификации NIBE (Институт Строительной Биологии и Экологии). Нами были получены сертификат DUBO и Декларация об экологичности продукта (EPD).

Наши высокотехнологичные EPDM системы HERTALAN® гарантируют долговечность плоским кровлям. Листовые системы HERTALAN® EASY COVER поставляются уже готовыми с фабрики, и вы получаете быструю и легкую укладку за один прием. Кровельные мембранные системы HERTALAN® EASY WELD безопасные в эксплуатации. Благодаря сварке горячим воздухом, отсутствует риск возгорания.

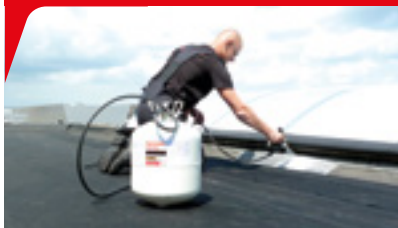
# Почему стоит выбрать HERTALAN®

50 летний опыт  
практического  
применения на кровле



В середине 60-х годов прошлого века мы стали первым европейским производителем гидроизоляционных мембран EPDM. Это было началом создания бренда HERTALAN®. С тех пор мы вкладываем знания в развитие EPDM, его производство и применение на объектах. Вглядываясь назад, мы видим 50-летний опыт и проверенное временем качество. Сегодня CARLISLE® CM Европа - Европейский лидер рынка гидроизоляционных решений EPDM.

Безпламенное нанесение



В своей работе мы приняли во внимание важность применения материала без открытого огня. Метод шовного соединения HERTALAN® представляет собой технологию применения горячего воздуха и соединительного шва EW, созданного уже на фабрике. Выступающий на месте соединения пузырек подтверждает идеальность и безопасность соединения. Альтернативным вариантом соединения служит склеивание.

Гидроизоляционные  
решения не только  
для плоской кровли



Помимо гидроизоляции плоской кровли мы предлагаем вам решения по герметизации и гидроизоляции фасадов и самих зданий.

Для этой цели мы вам предлагаем следующие продукты: HERTALAN® EASY STICK GS, HERTALED® и HERTALAN® EPDM strips.



## Экологическая безопасность



HERTALAN® обладает высоким уровнем химической устойчивости и стойкости к птичьему помету, бесконечным химическим выбросам и другим агрессивным атмосферным осадкам. HERTALAN® это чистый EPDM, он не содержит вредных добавок тяжелых металлов, галогенов и высоколетучих пластификаторов.

## Сертификация экологической безопасности



Экологическая безопасность HERTALAN® подтверждена Сертификатом DUBO Датского Института NIBE (Институт строительной биологии и экологии) и Декларацией экологичности продукта (EPD).

Южно-германский институт пластмасс (SKZ) также подтвердил срок службы систем EPDM HERTALAN® более 50 лет.



# Три причины выбрать листовые системы HERTALAN® EASY COVER

Листы изготавливаются под заказ, благодаря технологии горячей склейки



При методе горячей склейки мембраны EPDM равномерно соединяются друг с другом и формируют большие листы большого размера методом вулканизации. Высокое давление, время и точный расчет температур гарантируют абсолютно непротекаемое соединение швов.

Производственные условия и постоянный контроль на производстве гарантируют высокий уровень качества продукции.

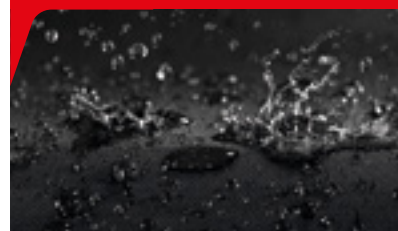
Высокая безопасность, благодаря изготовленным под заказ листам



HERTALAN® EASY COVER - отличное решение для плоской кровли. Надежные непротекаемые решения достигаются быстро, легко и безопасно при помощи EPDM листов. Вручную на объекте можно также соединить мембраны и риск протечек вы также сократите до абсолютного минимума.

Это значит, что крупнолистовые мембраны EPDM можно легко произвести и легко нанести на производственной площадке. Таким образом, вы получаете герметичную кровлю, доставленную с фабрики.

Быстрая защита от воды



Кровлю можно легко и быстро загерметизировать при помощи HERTALAN® EASY COVER. Даже в постоянно меняющихся погодных условиях применение листовых мембран HERTALAN® является надежным. Вам не понадобится многократно сушить поверхности при работе с листами EPDM.





## Прямо из рулона



Наши дистрибьюторы имеют на складах различные размеры листовых мембран HERTALAN®. Это позволяет оперативно выполнять кровельные работы.

Небольшие по размеру кровли гаражей, навесов, крылечек можно легко гидроизолировать за раз. Для этого листы EPDM отрезаются прямо из рулона. Для вас также доступны клеи, литые элементы и т.д.

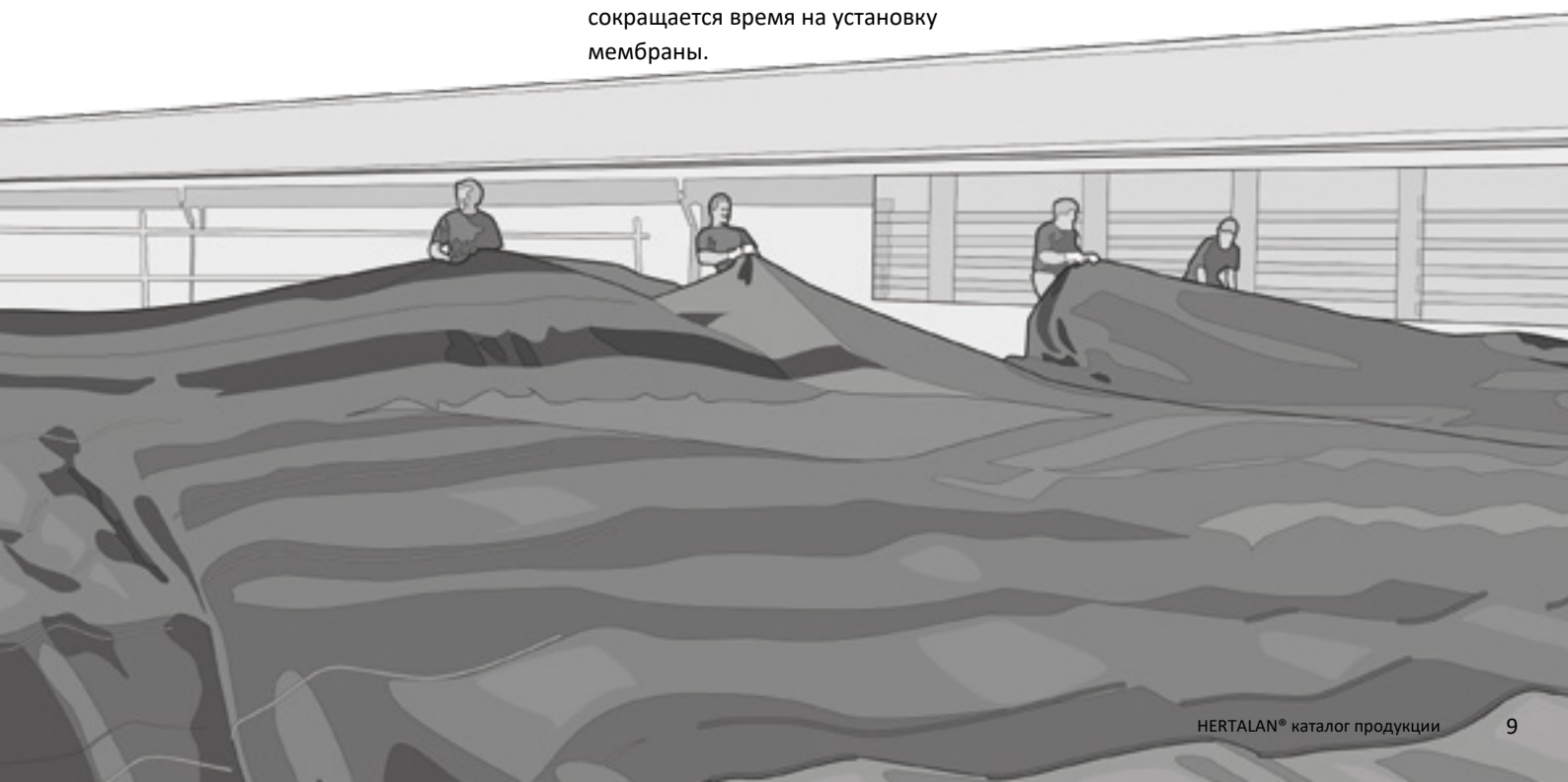
## Услуги CARLISLE®



Помимо поддержания складских остатков на складах, CARLISLE® предлагает дополнительные услуги. Листы производятся под заказ клиента и доставляются на склады дистрибьюторов или напрямую на стройплощадку вместе со всеми желаемыми аксессуарами. Любые запросы от клиентов обрабатываются в короткие сроки, и, если продукции нет на складе, она производится оперативно. Подрядчик размещает заказы через своего дистрибьютора, который, в свою очередь, передает их в отдел сервиса CARLISLE® SERVICES. Сервисный отдел CARLISLE® обеспечивает полную поддержку до момента доставки товара. Процедура остается той же как и раньше, только сокращается время на установку мембраны.

Оперативное производство готовых мембран приносит дополнительную выгоду нашим покупателям от установки мембран за один раз. Размеры листов мембран составляют от 8,2 до 11,2 м в ширину и до 30 м в длину при толщине 1,2 -1,5мм. Длина рулона 45 м также возможна.

Мы можем осуществлять доставку непосредственно на объект.



# HERTALAN® – для защиты вашей собственности

## Общественные здания



- срок службы более 50 лет
- устойчивость к УФ и атмосферным осадкам
- экологическая безопасность продукта и сертифицированная долговечность

## Жилые постройки

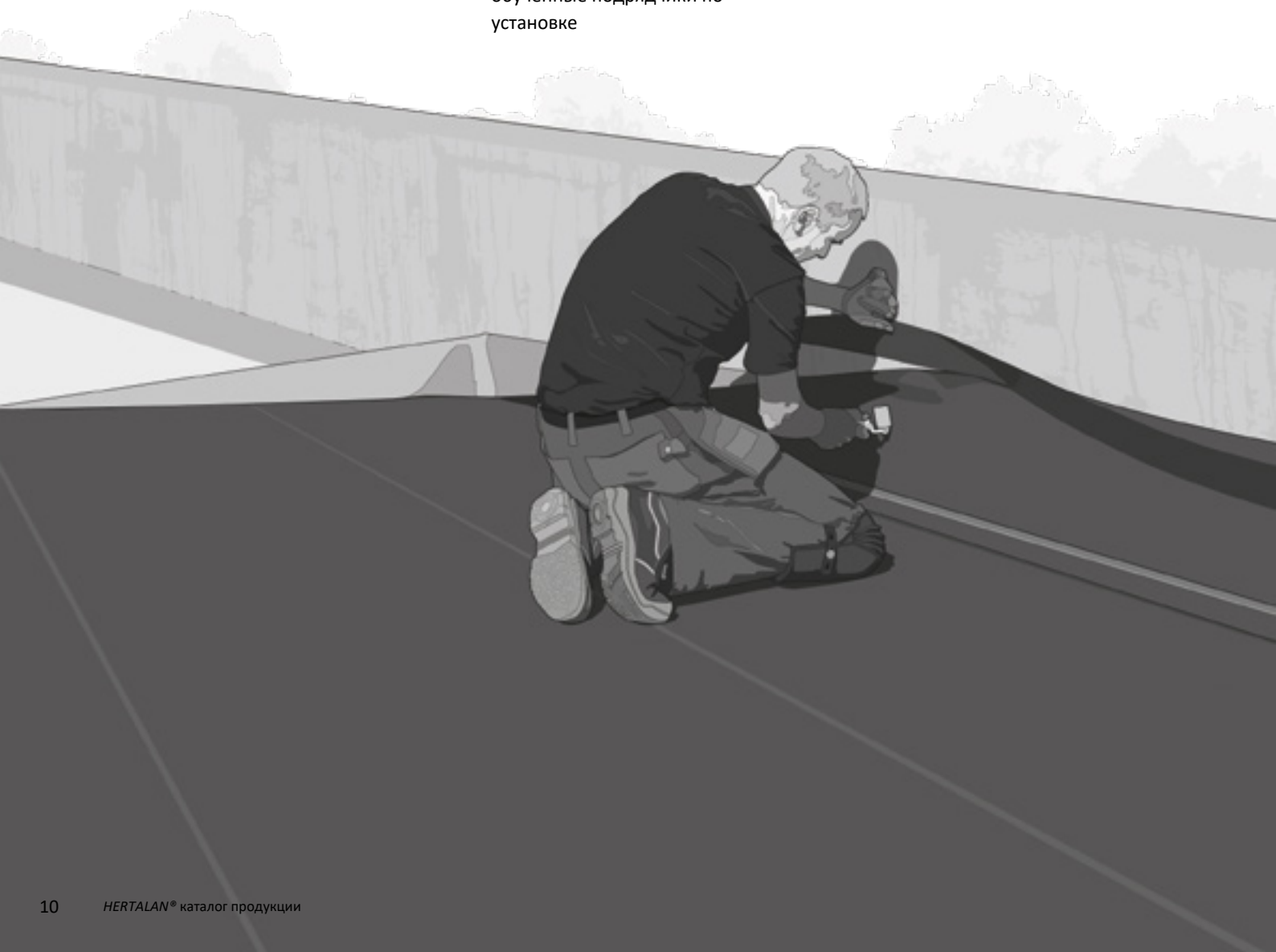


- включая гаражи и балконы
- устойчивость к УФ и озоновому излучению
- экономичность затрат и быстрая установка
- Академия CARLISLE® - обученные подрядчики по установке

## Гидроизоляция зданий



- простое нанесение почти на все основания
- можно наносить на сложные детали
- возможна разная ширина рулонов
- водонепроницаемые и воздухопроницаемые решения



## Зеленая кровля



- для растянутых и глубоких зеленых растительных систем
- одобрено FLL [Научно-исследовательское общество ландшафтного развития и озеленения]

## Биогазовые установки / противопожарные резервуары для воды



- устойчивость к кислотам и щелочам
- долговременная упругость при температурах от -45°C до +120°C
- безопасное нанесение без открытого пламени

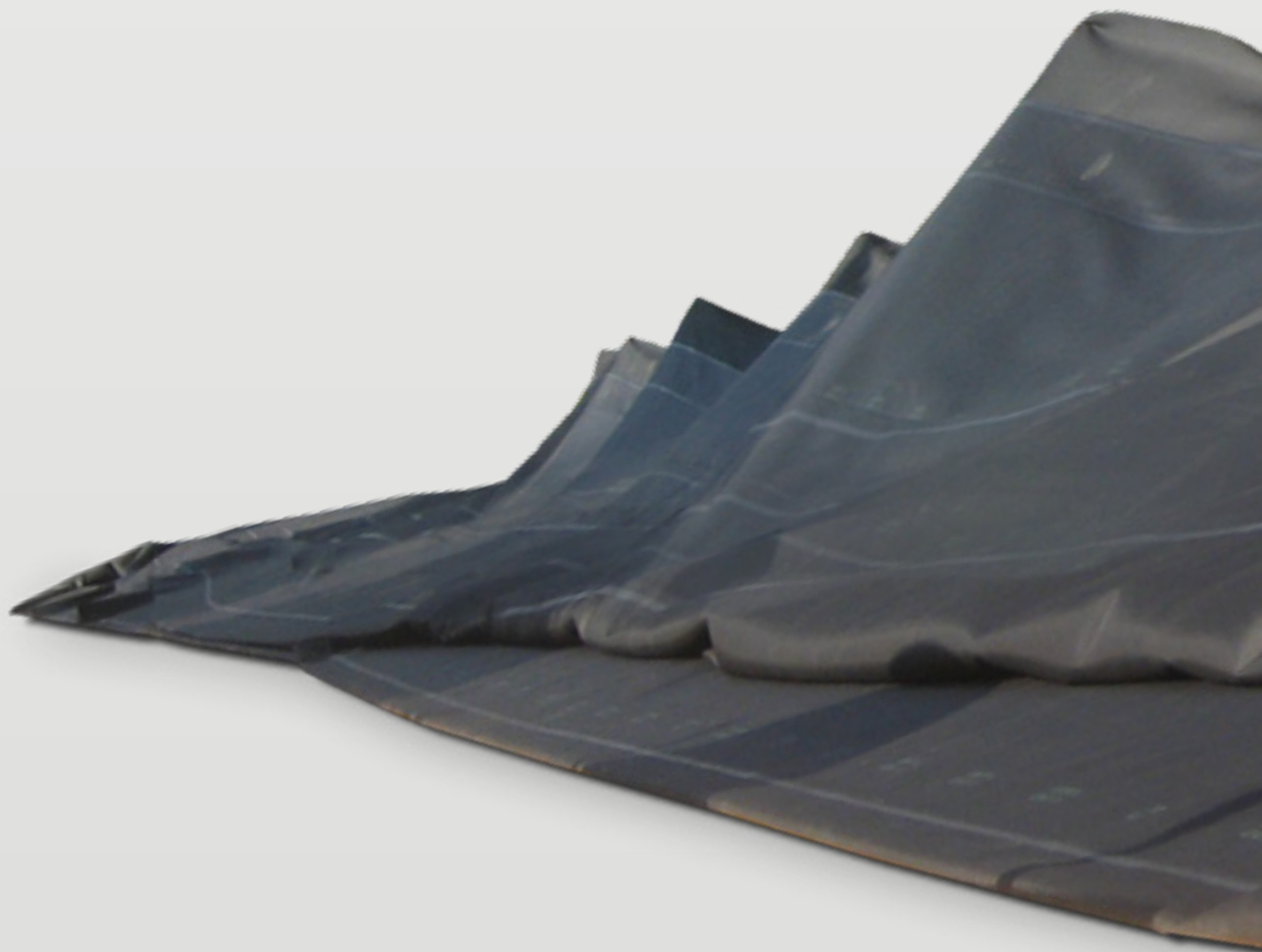
## Система индукционной фиксации HERTALAN® RHINO BOND®



- отсутствие проникновения в кровлю, что делает ее водостойкой
- равномерное распределение ветровой нагрузки
- на 30% меньше элементов крепления

# Обзор продуктов HERTALAN®

Мы производим надежные водостойкие системные решения HERTALAN® EPDM для новых зданий и сооружений, а также для ремонта уже эксплуатируемых кровель.





## Уникальные свойства

Все гидроизоляционные системы HERTALAN® EPDM обладают уникальными торговыми преимуществами, имеют длительный срок службы, не требуют сложного обслуживания, одобрены Научно-исследовательским обществом ландшафтного развития и озеленения, а также устойчивы к УФ и озону. Продукты экологичные, а также дают быструю отдачу от вложенных в них инвестиций.

## Качество

- срок службы более 50 лет (отчет института SKZ)
- продукты экологичные и перерабатываемые
- пригодные для большого вида кровель
- устойчивые к большому спектру химикатов
- сертифицированы в институтах Komo, BBA, DIN, FLL и Dobokeur
- уникальная устойчивость к атмосферным воздействиям
- устойчивость к прорастанию корней на основании испытаний Научно-исследовательского общества ландшафтного развития и озеленения
- совместимые с битумом
- легкое применение с готовыми листовыми материалами
- устойчивые к УФ и озоновому излучению
- не теряют упругости при температурах от -45°C до +120°C
- безопасное нанесение без применения открытого пламени
- устойчивые к летящим искрам и излучению тепла (на жесткой кровле) для большого количества кровельных конструкций



## **HERTALAN® EASYCOVER**

### **Листовые системы EPDM**

EPDM мембраны склеиваются методом горячей вулканизации и на выходе получается продукт HERTALAN® EASY COVER. Такой метод склеивания образует самый надежный шов в сегменте плоской кровли. Такое склеивание является высококачественным. Согласно Директиве на плоские кровли ширина шва должна быть 2,5 см; с другими материалами такой размер является едва ли возможным.

Листы EPDM доставляются на строительный объект готовыми к монтажу и потому их можно укладывать быстро, за один рабочий процесс. Так как количество швов, выполненных вручную, сокращается, то и уменьшается риск протечек и дополнительного рабочего времени на их устранение. HERTALAN® EASY COVER укладывается без применения открытого пламени, и на основании исследований института FLL, является устойчивым к прорастанию корней и УФ излучению. Такая листовая система пригодная для любой плоской кровли: насыпной, свободной укладки, с механической фиксацией, частичной или цельной склейкой.



## **HERTALAN® EASYWELD**

### **Рулонные системы EPDM**

HERTALAN® EASY WELD это кровельная гидроизоляционная система из EPDM, которая фиксируется механическим способом. По краям кровельные мембраны имеют устойчивые к УФ сварочные полосы, выполненные из термопластичного эластомера. Полоски привариваются друг к другу горячим воздухом. При таком способе крепления образуется надежное, долговечное и герметичное водонепроницаемое соединение между кровельными мембранами.

HERTALAN® EASY WELD протестировано Научно-исследовательским обществом ландшафтного развития и озеленения, и это подтверждает его устойчивость к УФ и озону, корням растений.



## **HERTALAN® EPDM STRIPS**

### **EPDM полосы**

С EPDM полосками от HERTALAN® мы разработали систему защиты от влаги, которая может использоваться для гидроизоляции любого здания.

Пустотелые стены, дверные и оконные конструкции эффективно изолируются от влаги при помощи этой системы.

При помощи EPDM полосок HERTALAN® вы получаете высокое качество склейки, эластичность и удобство в работе. Благодаря специальной клеящей системе и текстурной поверхности EPDM, вы можете работать практически с любым основанием поверхности и проводить различные склейки. Эти свойства EPDM полосок HERTALAN® позволяют вам наилучшим образом выполнять работы по гидроизоляции пустотелых стен, оконных рам, навесных фасадов.



## HERTALAN® EASY STICK GS

### EPDM особого применения

HERTALAN® EASY STICK GS самоклеящиеся армированные полосы EPDM подходят для гидроизоляции фасадных проходок, таких как окна и двери. Эти полосы состоят из качественного бутилового слоя с защитной лентой. Полосы EPDM поставляются различной шириной от 100 до 1000 мм длиной 20м.

Толщина полос равна 1,3 мм, поэтому с данным продуктом можно работать с различными по геометрии формами.

Полосы HERTALAN® EASY STICK GS можно применять в качестве гидроизолирующего слоя согласно DIN EN 13967.

Полосы EPDM можно применять при отрицательных температурах. Требуется грунтовка при работе с пористыми поглощающими основаниями.



## HERTALED®

### EPDM строительная гидроизоляция

HERTALED® EPDM - является экологичной заменой свинцу и содержащими свинец заменителям.

HERTALED® изготовлен из полосок EPDM, армированных металлической сеткой.

Из HERTALED EPDM можно выполнить любые сложные формы и его можно закрепить на поверхностях с полостями.



# Применение продуктов HERTALAN®

Предлагая продукты HERTALAN®, вы получаете широкий спектр EPDM систем для индивидуальных решений на плоской кровле.

## Свободная укладка под насыпную балластную кровлю

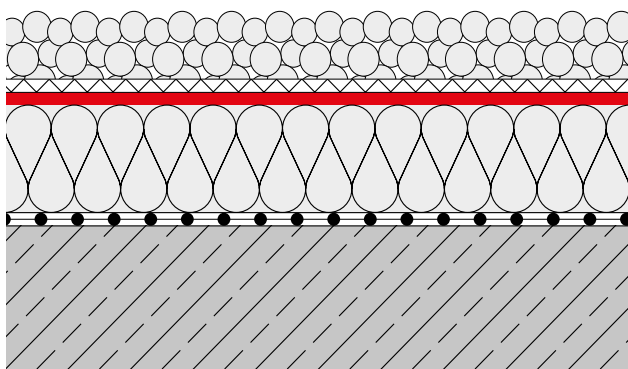
Для безопасности кровли свободного настила обычно применяется балласт, например, гравий размером 16/32. Для плоских кровель балласт определяется согласно DIN EN 1991-1-4. Следует учитывать несущую конструкцию кровли для расчета нагрузки насыпи. Кроме того, мы предлагаем защитный флисовый слой для прокладки балласта и гидроизоляционной системы.

### Продукты:

HERTALAN® EASY COVER или  
HERTALAN® EASY COVER FR

### Необходимая клеящая система EPDM:

- склеивание швов и соединений, фиксация краев кровли при помощи HERTALAN® KS 205 или контактного клея HERTALAN® KS 137
- швы проклеиваются дополнительно при помощи полосок HERTALAN® EASY WELD сваркой горячим воздухом. В качестве альтернативы предлагаем склеивать швы контактным клеем HERTALAN® KS 137 в сочетании с клеем HERTALAN® KS 96.



## Механическая фиксация

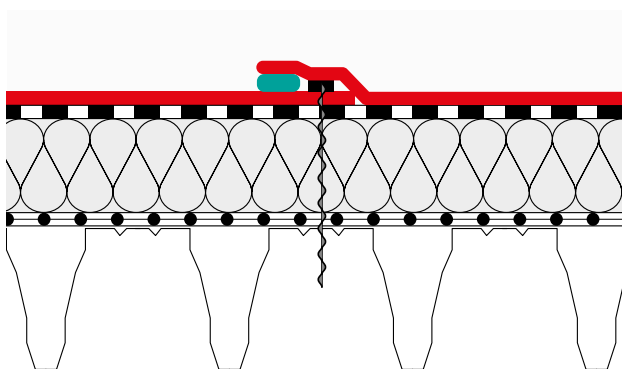
Для фиксации EPDM механическим способом применяют шурупы и крепежные пластины. Для этого способа мы предлагаем различные системы. Крепежные элементы для кровли рассчитываются согласно DIN EN 1991-1-4.

### Продукты:

HERTALAN® EASY WELD MF, HERTALAN® EASY COVER или HERTALAN® EASY COVER FR

### Необходимая клеящая система EPDM:

- склеивание швов и соединений, фиксация краев кровли при помощи HERTALAN® KS 205 или контактного клея HERTALAN® KS 137
- швы проклеиваются сваркой горячим воздухом с или без полосок HERTALAN® EASY WELD в зависимости от типа продукта. В качестве альтернативы предлагаем склеивать их контактным клеем HERTALAN® KS 137 в сочетании с клеем HERTALAN® KS 96.



## Метод склеивания

Все слои приклеиваются друг к другу при помощи подходящего клея. Основание должно быть прочным и выдерживать нагрузки. Расчет количества необходимого клея и расчет его укладки рассчитываются исходя из DIN EN 1991-1-4.

### Частично проклеенные кровельные системы

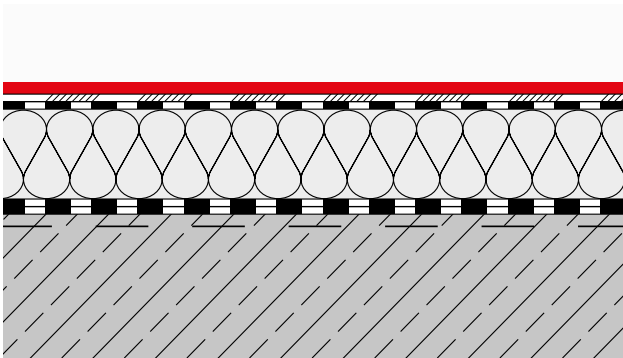
Листы EPDM или кровельные мембраны частично приклеиваются к подходящим основаниям.

#### Продукты:

HERTALAN® EASY COVER, HERTALAN® EASY COVER FR или HERTALAN® EASY WELD BASIC.

#### Необходимая клеящая система EPDM:

- склеивание швов и соединений, фиксация краев кровли при помощи HERTALAN® KS 205 или контактного клея HERTALAN® KS 137
- склеивание основания при помощи полиуретанового клея HERTALAN® KS 143
- швы проклеиваются дополнительно при помощи полосок HERTALAN® EASY WELD сваркой горячим воздухом. В качестве альтернативы предлагаем склеивать контактным клеем HERTALAN® KS 137 в сочетании с клеем HERTALAN® KS 96.



### Полностью проклеенная кровельная система

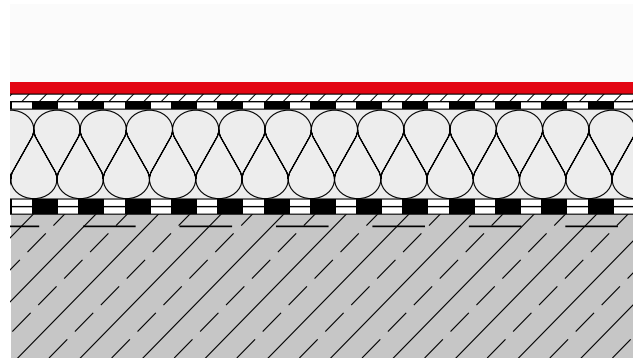
Листы EPDM или кровельные мембраны полностью приклеиваются к подходящим основаниям.

#### Продукты:

HERTALAN® EASY COVER, HERTALAN® EASY COVER FR или HERTALAN® EASY WELD BASIC.

#### Необходимая клеящая система EPDM:

- склеивание швов и соединений, фиксация краев кровли при помощи HERTALAN® KS 205 или контактного клея HERTALAN® KS 137
- Нанесите полиуретановый клей HERTALAN® KS 143 для оснований при помощи валика из овечьей шерсти
- швы проклеиваются дополнительно при помощи полосок HERTALAN® EASY WELD сваркой горячим воздухом. В качестве альтернативы предлагаем склеивать контактным клеем HERTALAN® KS 137 в сочетании с клеем HERTALAN® KS 96.



**HERTALAN® EASYCOVER**

## Индивидуальные решения для плоской кровли

---

Листовые системы EPDM

HERTALAN® EASY COVER это уникальные листы со свойствами EPDM для решения индивидуальных потребностей заказчика. Благодаря склейке швов фабричным способом, на стройплощадке вам придется произвести только 5% швов вручную. Это как с костюмом, сшитым в ателье. Кровельные гидроизоляционные системы поставляются на стройплощадку в сборе.



# HERTALAN® EASY COVER и EASY COVER FR – листовые системы EPDM

По индивидуальным заказам EPDM мембраны привариваются друг к другу горячей склейкой фабричным способом. На стройплощадке количество сварных швов сокращается до минимума.

HERTALAN® EASY COVER и EASY COVER FR наносятся легко и быстро, безопасным способом - без открытого горения. Кроме того, продукты сертифицированы в институте FLL на стойчивость к прорастанию корней растений и имеют гарантированный срок службы более 50-ти лет.

**!** Для получения подробной инструкции по использованию продуктов HERTALAN® просим вас ознакомиться с Инструкцией по применению продукта, доступной на каждый продукт системы.

Согласно DIN SPEC 20000-201: DE / E1 EPDM BV 1.3 и 1.5 мм  
Согласно DIN SPEC 20000-202: BA / MSB Q EPDM BV 1.3 и 1.5 мм, Сертификация CE по DIN EN 13956 и DIN EN 13967

## HERTALAN® EASY COVER / HERTALAN® EASY COVER FR

толщина	1.3 / 1.5 мм	плотность	1.23 / 1.31 кг / м <sup>2</sup> / мм
стандартные размеры и индивидуальные размеры по запросу			

свойства	Тест	Расчетное значение	Полученный результат EASY COVER EASY COVER FR
визуальные дефекты	EN 1850-2	пройден	удовлетворительно / удовлетворительно
прямолинейность	EN 1848-2	мм ≤ 30	удовлетворительно / удовлетворительно
ровность	EN 1848-2	мм ≤ 10	удовлетворительно / удовлетворительно
сопротивление разрыву (L / Q)	EN 12311-2B N / мм <sup>2</sup> ≥ 8.0		8.7 / 8.6 / 10 / 10
относительное удлинение (L / Q)	EN 12311-2B	% ≥ 400	530 / 480 / 600 / 600
сопротивление увеличению разрыва (L / Q)	EN 12310-2	N ≥ 25	40 / 62 / 50 / 55
определение стабильности размеров (L / Q)	EN 1107-2	% макс. 0.2	0.08 / 0.05 / 0.15 / 0.13
устойчивость сварного шва к расслаиванию	EN 12316-2	N / 50 мм ≥ 50	69 / 191* / 69 / 191*
прочность на сдвиг сварного шва	EN 12317-2	N / 50 мм ≥ 200	282 / 341* / 282 / 341*
устойчивость к огню	EN 13501-1	- Класс E	Класс E / Класс E
устойчивость к распространению огня	EN 13501-5	- пройден	см. AbP [General Building Supervisory Authority Test Certificate] / см. AbP [General Building Supervisory Authority Test Certificate]
определение сопротивления к статической нагрузке	EN 12730	кг ≥ 25	25 / 25
устойчивость к статической нагрузке	EN 12691	мм ≥ 300	300 / 300
устойчивость к проникновению корней растений	EN 13948	- пройден	удовлетворительно / удовлетворительно
водонепроницаемость	EN 1928	- водостойкий	удовлетворительно / удовлетворительно
свертываемость рулонов в холоде	EN 495-5	°C ≤ -45	≤ -45 / ≤ -45
УФ облучение	EN 1297 / 495-5	пройден	удовлетворительно / удовлетворительно
воздействие жидких химических веществ	EN 1847	пройден	удовлетворительно / удовлетворительно
устойчивость к граду	жесткая поверхность EN 13583	м / сек ≥ 17	17 / 17
	мягкая поверхность	м / сек ≥ 35	37 / 37
коэффициент паропроницания (μ VALUE)	EN 1931	70.000	70.000 / 70.000
устойчивость к озону	EN 1844	без трещин	удовлетворительно / удовлетворительно
совместимость с битумом	EN 1548	- пройден	удовлетворительно / удовлетворительно

\* значения для обычных швов и склеенных горячим воздухом.

***HERTALAN® EASYWELD***

# Кровельные мембранные системы механической фиксации

гидроизоляционные мембраны EPDM

HERTALAN® EASY WELD MF - кровельная гидроизоляционная система разработана под механическую фиксацию, где предусмотрена специальная накладка. HERTALAN® EASY WELD BASIC применяется на склеенных кровлях или кровле свободной укладки. Благодаря оптимальному размеру мембраны EASY WELD, площадь кровли 52м<sup>2</sup> можно изолировать лишь с одним склееным швом.

# HERTALAN® EASY WELD MF и HERTALAN® EASY WELD BASIC – гидроизоляционные мембраны

Гидроизоляционные мембраны EPDM с краем EW (легкая сварка) для сварки горячим воздухом. HERTALAN® EASY WELD BASIC - 1400 мм в ширину для свободной укладки или склеивания и EASY WELD MF - 1400 и 700 мм в ширину для механической фиксации. Стандартная длина роликов 20 м.

HERTALAN® EASY WELD MF и HERTALAN® EASY WELD BASIC укладываются легко и безопасным способом, без открытого пламени. Мембраны устойчивые к прорастанию корней и имеют срок службы более 50 лет, что подтверждено испытаниями в SZK.

**!** Для получения подробной инструкции по использованию продуктов HERTALAN® просим вас ознакомиться с Инструкцией по применению продукта, доступной на каждый продукт системы.

Согласно DIN SPEC 20000-201: DE / E1 EPDM BV 1.3 и 1.5 мм, сертификация CE согласно DIN EN 13956

## HERTALAN® EASY WELD гидроизоляционные мембраны

длина 10 или 20 м толщина			1.3 / 1.5 мм
ширина	1.4 м	плотность	1.31 кг / м <sup>2</sup> / мм

Свойства	Тест	Расчетное значение	Полученный результат
визуальные дефекты	EN 1850-2	пройден	удовлетворительно
прямолинейность	EN 1848-2	мм ≤ 30	удовлетворительно
ровность	EN 1848-2	мм ≤ 10	удовлетворительно
сопротивление разрыву (L / Q)	EN 12311-2B	N / мм <sup>2</sup> ≥ 8.0	12.5 / 10
относительное удлинение (L / Q)	EN 12311-2B	% ≥ 400	500 / 500
сопротивление увеличению разрыва (L / Q)	EN 12310-2	N ≥ 25	40 / 72
определение стабильности размеров (L / Q)	EN 1107-2	% макс. 0.2	0.14 / 0.09
устойчивость сварного шва к расслаиванию	EN 12316-2	N / 50 mm ≥ 50	169
прочность на сдвиг сварного шва	EN 12317-2	N / 50 mm ≥ 200	318
устойчивость к огню	EN 13501-1	-	Класс E
устойчивость к распространению огня извне	EN 13501-5	-	пройден
определение сопротивления к статической нагрузке	EN 12730	кг ≥ 25	25
устойчивость к статической нагрузке	EN 12691	мм ≥ 300	300
устойчивость к проникновению корней растений	EN 13948	-	пройден
водонепроницаемость	EN 1928	-	Waterproof
свертываемость рулонов в холоде	EN 495-5	°C ≤ -45	≤ -45
УФ облучение	EN 1297 / 495-5	-	пройден
воздействие жидких химических веществ	EN 1847	-	пройден
устойчивость к граду	жесткая поверхность EN 13583	м / сек ≥ 17	17
	мягкая поверхность	м / сек ≥ 35	37
коэффициент паропроницания (μ VALUE)	EN 1931	70.000	70.000
устойчивость к озону	EN 1844	-	пройден
совместимость с битумом	EN 1548	-	пройден

\* значения для обычных швов и склеенных битумом



**RhinoBond.**

Эффективно, надежно и проверено

---

Индукционная система крепления



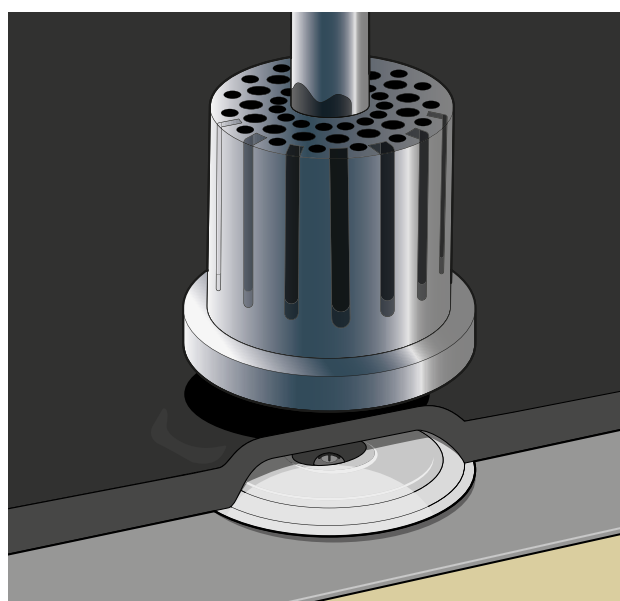
# RhinoBond®

Испытайте новую индукционную систему крепления RhinoBond® с нашими мембранами HERTALAN® EASY COVER. Эта система подразумевает использование специальных пластин для крепления мембран EPDM от HERTALAN® и изоляции крепежных пластин без их проникновения в кровельную гидроизоляцию.

## Инновационная технология

RhinoBond® - сварочная технология при помощи электромагнитной индукции, или индукционная система крепления мембран EPDM HERTALAN® EASY COVER E. Индукционный аппарат запускается напрямую и использует крепежные пластины, обработанные специальным покрытием. Покрытие крепежных пластин нагревается примерно до 280°C и затем плавится методом индукции. Нагрев длится около 5 секунд, при условии, что аппарат RhinoBond® откалиброван по температуре окружающей среды, толщине накладки и источнику питания.

Сразу после сварки за 45 секунд образуется постоянное сцепление с EPDM мембраной, благодаря стержням, охлаждаемым методом размагничивания, которые, в свою очередь, оказывают сильное давление на ранее приваренные крепежные пластины. Пластины можно использовать повторно позднее, применяя индукционный аппарат. Таким образом, вы работаете с листами мембраны неоднократно.



Миллионы квадратных метров кровель в США уже протестировано и обработано системой RHINO BOND®.



# Преимущества крепежных систем HERTALAN® RhinoBond®

## ✓ ОТСУТСТВУЕТ ПОВРЕЖДЕНИЕ КРОВЕЛЬНОЙ МЕМБРАНЫ

RhinoBond® это система механического крепления EPDM мембран без проникновения в саму мембрану.

## ✓ РАВНОМЕРНОЕ РАСПРЕДЕЛЕНИЕ ВЕТРОВОЙ НАГРУЗКИ

В отличие от традиционных методов, включающих фиксацию шва, крепление поля методом индукции позволяет равномерно распределить ветровую нагрузку по всей длине EPDM.

## ✓ ЭКОНОМИЯ ВРЕМЕНИ НА МОНТАЖ ДО 30%

Равномерное распределение ветровой нагрузки означает, что точка нагрузки на фиксирующий элемент получается меньше, и, таким образом, система способна выдержать большие ветровые нагрузки с меньшими требованиями к системе фиксации.

## ✓ ТОЧНЫЙ КРЕПЕЖ

Крепежные элементы располагаются именно там, где они нужны. Вы получаете меньшее количество креплений, что сокращает трудозатраты и минимизирует ошибки монтажа.

## ✓ МЕМБРАНЫ ПОД ЗАКАЗ

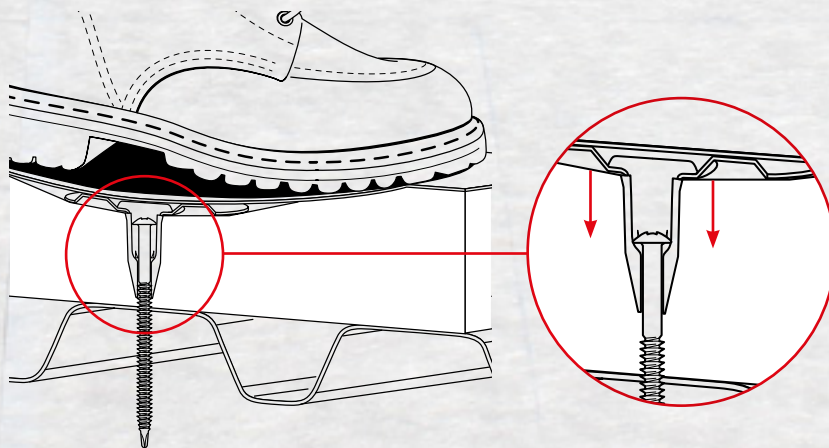
HERTALAN® EASY COVER - это EPDM система, изготовленная в заводских условиях, для установки на стройплощадке. Этот метод значительно сокращает количество швов, сшиваемых на стройплощадке непосредственно на кровле, что ускоряет скорость выполнения работ и делает их безопасными.

## ✓ БЫСТРАЯ ЗАЩИТА ОТ ПОПАДАНИЯ ВЛАГИ

Работая с HERTALAN® Easy Cover и крепежной системой RhinoBond®, вы легко и быстро герметизируете кровлю даже по ее краям. Ваша крыша защищена от дождя и прочих погодных воздействий даже до начала процесса индукции. Процесс сварки можно проводить под дождем и температуре воздуха до -10°C.

## Пешеходное движение

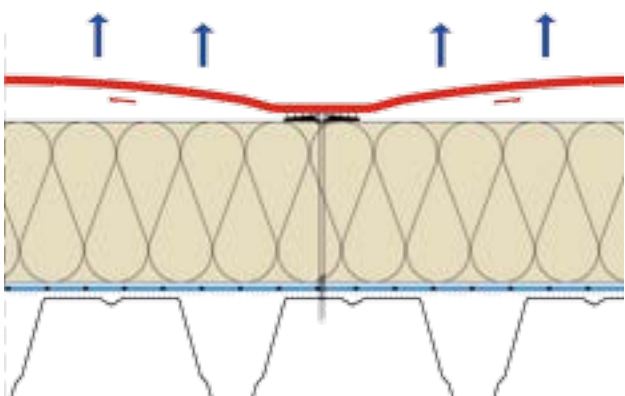
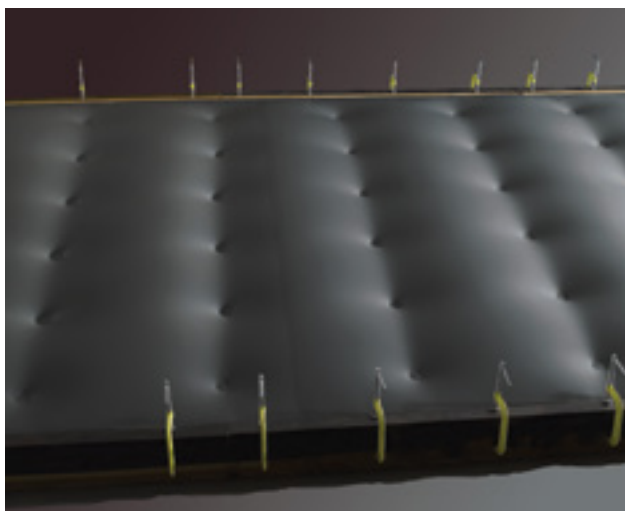
Система TreadSafe® противодействует обычным нагрузкам при ходьбе и уменьшает риск поломки крепежей при ходьбе на листах кровли.



# Равномерное распределение ветровой нагрузки

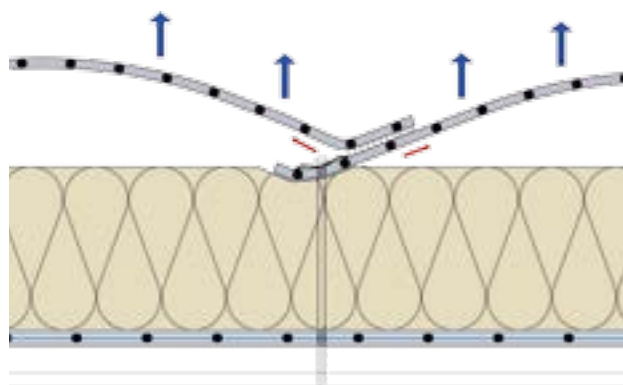
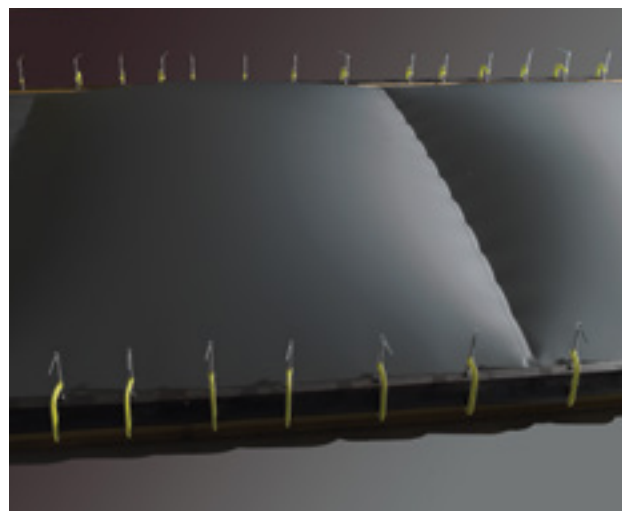
По сравнению с традиционными методами крепления, индукционный способ крепления позволяет равномерно распределять ветровые нагрузки по поверхности EPDM мембран. Исключается любое несимметричное силовое воздействие на крепежные пластины и швы.

## Крепление полотна



Расположение крепежной пластины определяется из расчета ветровой нагрузки на сооружение и его движения по кровле. В результате, несмотря на механическую фиксацию, вы можете использовать большие по размеру мембраны, и вы получите сокращение пропорций шва и нахлестов, по сравнению с обычными системами при помощи механических креплений.

## Крепление шва



Точки крепления располагаются как сетка по всей поверхности кровли, не только в местах соединений мембраны. Поэтому ветровая нагрузка распределяется более равномерно. В результате, точечная нагрузка на крепежный элемент меньше, и система легче выдерживает высокие ветровые нагрузки с меньшими требованиями к крепежу.

# HERTALAN® RhinoBond® Индукционные крепежные системы

RhinoBond® крепежная система выполнена из совместимых между собой элементов: индукционный сварочный аппарат, крепежные пластины, обработанные особым покрытием, для листов EPDM от HERTALAN® и элементов, охлаждаемых размагничиванием.



RHINOБOND® индукционный аппарат



RHINOБOND® крепежные пластины, включая болты



RHINOБOND® крепежная пластина с трубной крепежной системой (без винтовой резьбы)



защитные пластины для работы по металлическому основанию

набор из 6 стержней, охлаждаемых размагничиванием



## Мы поможем вам с расчетом и монтажом

- расчет дренажа, клиновидной теплоизоляции и подъема ветра
- разработка гидроизоляционных спецификаций
- расчет размера мембран (на ваш первый проект или любой комплексный заказ по монтажу) техническими специалистами от компании CARLISLE®
- расчет мембран по форме конструкции кровли
- обучение монтажу кровельщиков в Академии CARLISLE® и/или непосредственно на стройплощадке.





***HERTALAN® EPDM STRIPS***

EPDM strips - полосы EPDM для  
гидроизоляционных решений





# HERTALAN® – EPDM strips

С полосами HERTALAN® EPDM strips у вас есть преимущество по качеству, гибкости и удобству работы. Специальная клеящая система и текстура мембраны EPDM позволяет работать практически по любой

поверхности и создавать любой шов. Для установщиков эти свойства HERTALAN® EPDM strips являются также бесценны на фасадных работах на полых конструкциях, по периметру окон и навесных фасадах.

**!** Для получения подробной инструкции по использованию продуктов HERTALAN® просим вас ознакомиться с Инструкцией по применению продукта, доступной на каждый продукт системы .

EPDM мембраны изготовлены в соответствии с EN 13984, EN 13967 и DIN V 20000-202:2006-11 (code: BA / MSB EPDM BV); в отношении толщины от 1.0 до 1.5 мм.

## HERTALAN® EPDM STRIPS

длина	20 м	полимер	EPDM
ширина	100 – 1.400 мм	цвет	черный
толщина	1.0 to 1.5 мм	плотность	1.23 кг / м <sup>2</sup> / мм

свойства	тест		расчетное значение	полученный результат
визуальные дефекты	EN 1850-2	-	пройден	удовлетворительно
прямолинейность	EN 1848-2	мм	≤ 30	удовлетворительно
ровность	EN 1848-2	мм	≤ 10	удовлетворительно
сопротивление разрыву (L / Q)	EN 12310-1*	N	> 100	120
испытание на долговечность	EN 1296 / EN 1928	-	пройден	удовлетворительно
прочность на сдвиг сваренного шва	EN 12317-2	N / 50 мм > 200		282
устойчивость к огню	EN 13501-1	-	Класс E	Класс E
определение сопротивления к статической нагрузке	EN 12730*	кг	≥ 25	25
определение сопротивления к ударной нагрузке	EN 12691*	мм	≥ 300	300
водонепроницаемость	EN 1928	-	водостойкий	удовлетворительно
испытание на щелочестойкость	EN 1847 / EN 1928	-	пройден	удовлетворительно
коэффициент паропроницаемости (μ VALUE)	EN 1931	-	70.000	70.000

\* свойства для толщины 1,2 мм

## Гидроизоляция зданий и фасадов

С полосами HERTALAN® EPDM strips мы разработали систему защиты от влаги, которая применяется для гидроизоляции любого здания. Полые структуры стен, периметры окон и дверей можно эффективно и быстро защитить от попадания влаги, используя нашу систему.

С полосами HERTALAN® EPDM strips вы получаете преимущество по качеству, гибкости и удобству работы. Клеящая система и текстура поверхности EPDM позволяет работать по любой поверхности. Все эти свойства продукта делают его уникальным в работе с полыми стенами, по периметру окон и навесных фасадах.

***HERTALED***<sup>®</sup>

Экологичный  
заменитель  
свинца

EPDM STRIPS  
армированные  
растянутой  
металлической  
сеткой



# HERTALED® – экологичный заменитель свинца

HERTALED® экологичный заменитель свинца со свойствами EPDM. Материал легкий, он поставляется в рулонах по 12 метров. Это позволяет быстро их укладывать и сокращает трудозатраты. HERTALED® производится из полосок HERTALAN® EPDM strips, армированных растянутой металлической сеткой.

Материал можно изготовить любой формы, благодаря тянущему металлу. Продукт является надежной защитой от влаги и заменяет свинец, он выполнен из алюминиевых вставок шириной 210 мм или ламинирован EPDM с обеих сторон. Длина рулика 12 метров. Прочие размеры по запросу.

**!** Для получения подробной инструкции по использованию продуктов HERTALAN® просим вас ознакомиться с Инструкцией по применению продукта, доступной на каждый продукт системы

HERTALED® сертифицирован по система CE в соответствии с EN 14909

## HERTALED (полная алюминиевая армировочная сетка)

длина	12 м	полимер	EPDM
ширина	200 / 400 / 750 мм	цвет	черный
толщина	2.0 мм	плотность	2.75 кг / м <sup>2</sup>

## HERTALED (частичная алюминиевая армировочная сетка 210мм)

длина 12 м		полимер	EPDM
ширина	450 / 650 мм	цвет	черный
толщина	2.0 мм	плотность	1.8 / 1.5 кг / м <sup>2</sup>

свойства	Тест		расчетное значение	полученный результат
визуальные дефекты	EN 1850-2	-	пройден	удовлетворительно
прямолинейность	EN 1848-2	мм	≤ 30	удовлетворительно
ровность	EN 1848-2	мм	≤ 10	удовлетворительно
сопротивление увеличению разрыва (L / Q)	EN 12310-1*	N	≥ 50	70
испытание на долговечность	EN 1296 / EN 1928	-	пройден	удовлетворительно
прочность на сдвиг сварного шва	EN 12317-2	N / 50 мм ≥ 200		282
устойчивость огню	EN 13501-1	-	Класс E	Класс E
свертываемость рулонов в холоде	EN 495-5	°C	≤ -45	≤ -45
водонепроницаемость	EN 1928	-	водостойкий	удовлетворительно
испытание на щелочестойкость	EN 1847 / EN 1928	-	пройден	удовлетворительно
коэффициент паропроницания	EN 1931	-	70.000	70.000

\* значения для покрытия EPDM



**HERTALAN® EASYSTICK GS**

## Гибкая водозащита

---

Самоклеящиеся ленты EPDM STRIPS



HERTALAN® EASY STICK GS самоклеющиеся армированные ленты EPDM strips отлично подходят для изоляции фасадных проходов: окон и дверей.

# HERTALAN® EASY STICK GS – ленты EPDM strips

HERTALAN® EASY STICK GS гидроизоляционная мембрана EPDM, которая соответствует стандарту EN 13967 / EN 13984. Лента состоит из стекловолокна и слоя самоклеящегося бутил-каучука по нижней стороне ленты.

**!** Для получения подробной инструкции по использованию продуктов HERTALAN® просим вас ознакомиться с Инструкцией по применению продукта, доступной на каждый продукт системы.

HERTALAN® EASY STICK GS			
длина	20 м	полимер	EPDM
ширина	0.25 / 0.50 / 0.75 / 1.0 м	цвет	черный
толщина	1.3 мм	плотность	1.4 кг / м <sup>2</sup>

свойства	Тест		расчетное значение	полученный результат
визуальные дефекты	EN 1850-2	-	пройден	удовлетворительно
прямолинейность	EN 1848-2	мм	≤ 30	удовлетворительно
сопротивление разрыву (L / Q)	EN 12311-2	N / мм	≥ 6	7
относительное удлинение (L / Q)	EN 12311-2	%	≥ 400	450
сопротивление увеличению разрыва (L / Q)	EN 12310-1	N	≥ 50	65
прочность на сдвиг сварного шва	EN 12317-2	N / 50 мм	≥ 200	250
устойчивость к огню	EN 13501-1	-	Класс E	Класс E
определение устойчивости к шоковой нагрузке	EN 12691	мм		NPD
водонепроницаемость	EN 1928	-	водостойкий	удовлетворительно
коэффициент паропроницания	EN 1931			нет данных
устойчивость к старению при проникновении водяного пара	EN 1296 / EN 1931			нет данных
воздействие жидких химических веществ	EN 1847 / EN 12311-2	-	пройден	удовлетворительно

## Водосточные желоба крыши

HERTALAN® EASY STICK идеально подходят для заделки водостоков на кровле как на новых объектах, так и на реконструируемых. HERTALAN® EASY STICK GS легко применять для гидроизоляции оцинкованных водостоков. После очистки основания можно приклеивать HERTALAN® EASY STICK GS прямо на контактный клей HERTALAN®. Изготовленные в заводских условиях трубы для водостоков и уголки легко и быстро монтируются.

На новых объектах сегодня часто страдает качество строительных материалов, в результате чего, на холодных оцинкованных водостоках часто появляется конденсат, что, в свою очередь, уменьшает срок службы водосточных желобов. HERTALAN® EASY STICK GS прекрасно справляется с этим. Водосток целиком укрывается HERTALAN® EASY STICK GS. Этот способ увеличивает срок службы водосточных труб. Конструкция становится визуально красивой в местах соединения с оцинкованными карнизами.



# HERTALAN® аксессуары

HERTALAN® предлагает большой ассортимент аксессуаров и клеев, совместимых друг с другом. С нашими продуктами у вас всегда найдется решение для всевозможных, порой неординарных, множественных задач по гидроизоляции кровли.





# HERTALAN® дренаж

Для любой плоской кровли

## Продукты из нержавеющей стали - долговечные, как наши кровельные мембраны

Наши продукты HERTALAN®, выполненные из нержавеющей стали, применяются как для новых построек, так и для ремонта существующих. Кроме того, их легко и безопасно монтировать.

Климат в мире меняется, проливные дожди и даже ливни с ураганами происходят все чаще. Вот почему мы добавили в линейку дренажные продукты. Кровельные элементы критически важные части плоской кровли. Соответственно, требования к дренажным системам высокие. В нашей линейке HERTALAN® дренажные продукты служат важным дополнением к долговечным гидроизоляционным кровельным системам. Они подходят друг к другу.


Дренаж от HERTALAN® состоит из устойчивых к коррозии нержавеющей элементов. К ним крепятся изготовленные на фабрике рукава из EPDM, выполненные из самоклеящегося HERTALAN®. Поэтому вы очень быстро и легко получаете водостойкое соединение с поверхностью. У нас есть все, что нужно для дренажа.

### Преимущества

- безопасная установка без открытого огня, благодаря сварке горячим воздухом
- простая установка - не требуется дополнительных инструментов
- срок службы несколько десятилетий
- нержавеющая сталь устойчивая к кислотам и холоду, сверхустойчивая - к теплу
- безопасные в работе, готовое решение без дополнительных затрат
- проверено в институте TÜV
- огнестойкость согласно DIN 18234



# Аксессуары из нержавеющей стали

Сливные дренажи				
Описание		Состав дренажа	Внешний $\phi$	Прочие параметры
сливной дренаж, вертикальный, двухкомпонентный, листоулавливатель типа М		Теплоизолированное основание с подставкой, есть выдвижной элемент и сливное соединение, изготовленное на заводе, и ограничительные кольца.	110 мм	Длина выдвижного элемента: 400 или 600 мм. Длина основания: 280 мм
сливной дренаж, вертикальный, однокомпонентный, листоулавливатель типа М		Выдвижной элемент с основанием, сливное соединение выполнено на заводе, ограничительный элемент и 3 ограничительных кольца	110 мм	Длина выдвижного элемента: 400 или 600 мм
сливной дренаж, с углами, листоулавливатель типа М		Горизонтальный угловой сливной соединительный элемент с основанием и сливным рукавом, изготовленным на заводе, ограничительный элемент и 3 ограничительных кольца. Есть боковое ответвление внутри теплоизоляции и через стену / парапетное ограждение.	110 мм	Длина сливного соединительного элемента: 730 мм
Дренажные элементы				
Описание		Состав дренажа	Внешний $\phi$	Прочие параметры
сливной дренаж, вертикальный, двухкомпонентный, с рукавом и универсальным листоулавливателем		Теплоизолированное основание с подставкой, выдвижной элемент и сливное соединение, изготовленное на заводе и универсальный листоулавливатель	75, 110, 125, 160мм	Длина выдвижного элемента: 400 или 600 мм в длину Длина основного элемента: 280 мм
дренаж для ремонта / один выдвижной элемент, есть рукав и листоулавливатель		Выдвижной элемент с основанием, сливное соединение выполнено на заводе; листоулавливатель поставляется отдельно	50, 63, 75, 90, 110, 125, 145, 160 мм	Длина выдвижного элемента: 400 или 600 мм
кровельный дренаж, угловой с рукавом и универсальным листоулавливателем		Кровельный дренаж с основанием и сливной рукав, выполненный на заводе; Есть боковое ответвление внутри теплоизоляции и универсальный листоулавливатель	50, 63, 75, 90, 110 мм	Длина сливного соединительного элемента: 460 мм и высота установки головки 2° : 75, 88, 100, 115, 135 мм

# Аксессуары из нержавеющей стали




## Дренажные элементы

Описание	Состав дренажа	Наружный Ø	Прочие параметры
<p>дренаж парапетного ограждения с листоулавливателем типа М</p> 	<p>Дренаж парапетного ограждения с подставкой основанием и сливным рукавом, изготовленных фабричным способом; боковой вывод в пределах теплоизоляционного слоя и через стену/ парапет; листоулавливатель типа М.</p>	110 мм	/
<p>дренаж парапетного ограждения, с угловым основанием и горизонтальным листоулавливателем</p> 	<p>горизонтальный сток с угловым основанием и сливным рукавом, изготовленный фабричным способом. Сток расположен на краю кровли и работает непосредственно через крышу; горизонтальный листоулавливатель</p>	50, 75, 90, 110 мм	Длина стока: 400 или 600 мм
<p>универсальный листоулавливатель / типа М горизонтальный</p> 		50-160 мм	

## Дренажные трубы

Описание	Состав	Внешний Ø	Прочие параметры
<p>дренажная труба с колпаком, защита от косого дождя</p> 	<p>Дренажная труба с основанием и сливным рукавом, изготовленным фабричным способом, в наборе колпак от попадания косого дождя</p>	40, 63, 75, 90 мм	
<p>RENOVATION дренажная труба с колпаком, защита от косого дождя</p> 	<p>Renovation Дренажная труба с основанием и сливным рукавом, изготовленным фабричным способом, в наборе с колпаком от попадания косого дождя</p>	90/40, 90/60, 110/75, 125/90 мм	



Прочие аксессуары из нержавеющей стали			
Описание	Состав	Внешний $\varnothing$	Прочие параметры
кабельный трубопровод		50	
соединительные трубки		50, 63, 75, 90, 110, 125, 145, 160 мм	Длина: 300 и 600 мм
пароизоляционные пластины		50, 63, 75, 90, 110, 125, 145, 160 мм	

## Аксессуары из нержавеющей стали – код продукта

№	Описание	§ мм	Длина мм	Код продукта по длине		
				400 мм	600 мм	
1.	сливной дренаж, вертикальный, с листоулавливателем типа М	110	400	600	HSS 65003029 HSS 65003030	
№	Описание	§ мм	Длина мм	Код продукта		
2.	Сливной дренаж, угловой, с листоулавливателем типа М	110	730	HSS 65003031		
№	Описание	§ мм	Длина мм	Код продукта		
3.	Кровельный дренаж, вертикальный, двусоставной, с рукавом и универсальным листоулавливателем	75	280	HSS 65003016		
		110	280	HSS 65003017		
		125	280	HSS 65003018		
		160	280	HSS 65003019		
№	Описание	§ мм	Длина мм	Код продукта по длине		
4.	CCM RENOVATION дренаж/ один выдвигной элемент, рукав и листоулавливатель	50	400	600	HSS 65002989	HSS 65002993
		63	400	600	HSS 65002994	HSS 65002995
		75	400	600	HSS 65002996	HSS 65002997
		90	400	600	HSS 65002998	HSS 65002999
		110	400	600	HSS 65003000	HSS 65003001
		125	400	600	HSS 65003002	HSS 65003003
		145	400	600	HSS 65003004	HSS 65003005
		160	400	600	HSS 65003006	HSS 65003007
№	Описание	§ мм	Код продукта			
5.	Кровельный дренаж, угловой, с рукавом и универсальным листоулавливателем	50	HSS 65003023			
		63	HSS 65003024			
		75	HSS 65003025			
		90	HSS 65003026			
		110	HSS 65003027			
№	Описание	§ мм	Код продукта			
6.	Парапетный дренаж с листоулавливателем типа М	110	HSS 65003028			
№	Описание	§ мм	Длина мм	Код продукта по длине		
7.	Парапетный дренаж с угловым основанием и горизонтальным листоулавливателем	50	400	600	HSS 65003008	HSS 65003009
		75	400	600	HSS 65003010	HSS 65003011
		90	400	600	HSS 65003012	HSS 65003013
		110	400	600	HSS 65003014	HSS 65003015
№	Описание	§ мм	Код продукта			
8.	8.1 Листоулавливатель универсальный	50 - 160	HSS 65003033			
	8.2 Листоулавливатель тип М	50 - 160	HSS 65003032			
	8.3 Листоулавливатель горизонтальный	50 - 160	HSS 65003034			

№	Описание	§ мм	Код продукта
9.	дренажная труба	40	HSS 65003035
		63	HSS 65003036
		75	HSS 65003037
		90	HSS 65003038

№	Описание	§ мм	Код продукта
10.	CCM RENOVATION дренажная труба	90/40	HSS 65003039
		90/60	HSS 65003040
		110/75	HSS 65003041
		125/90	HSS 65003042

№	Описание	§ мм	Код продукта
11.	кабельный трубопровод	50	HSS 65003059

№	Описание	§ мм	Длина		Код продукта по длине	
			мм	мм	300 мм	600 мм
12.	соединительные трубки	50	300	600	HSS 65003069	HSS 65003070
		63	300	600	HSS 65003071	HSS 65003072
		75	300	600	HSS 65003073	HSS 65003074
		90	300	600	HSS 65003075	HSS 65003076
		110	300	600	HSS 65003077	HSS 65003078
		125	300	600	HSS 65003079	HSS 65003080
		145	300	600	HSS 65003081	HSS 65003082
		160	300	600	HSS 65003083	HSS 65003084

№	Описание	§ мм	Код продукта
13.	Пароизоляционные пластины	50	HSS 65003098
		63	HSS 65003099
		75	HSS 65003100
		90	HSS 65003101
		110	HSS 65003102
		125	HSS 65003103
		145	HSS 65003104
		160	HSS 65003105

№	Описание	§ мм	Код продукта
14.	Дренажная трубка с защитным колпаком	50	HSS 65003043
		63	HSS 65003044
		75	HSS 65003045
		90	HSS 65003046
		110	HSS 65003047
		125	HSS 65003048
		145	HSS 65003049
		160	HSS 65003050

№	Описание	§ мм	Код продукта
15.	Извлекаемый колпак трубки	50	HSS 65003051
		63	HSS 65003052
		75	HSS 65003053
		90	HSS 65003054
		110	HSS 65003055
		125	HSS 65003056
		145	HSS 65003057
		160	HSS 65003058

# Аксессуары

## Дренажи для плоской кровли

Дренажи HERTALAN® для плоской кровли служат дополнением для кровельных систем HERTALAN®.

Эти продукты надежные и отлично совместимые со всеми продуктами HERTALAN®.

HWA'S круглый, HDPE трубы, 600 мм в длину									
размеры (мм)	40	50	63	75*	90*	110	125	140	160
фланец EPDM, круглый со сварным соединительным швом	Ø 300 мм					Ø 400 мм			
фланец EPDM, с прямоугольным соединительным швом	200 x 200 мм					300 x 300 мм			
способность (L / S) согласно EN 1253 (вкл. гравийную ловушку)				4.7	4.5	6.0	9.5		10.5

\* Диаметр от 75 до 90 мм, доступен вариант 45°.

Диаметр 75, 90, 110, 125 и 160 мм протестирован согласно EN 1253.

HWA'S аварийный слив, прямоугольные HDPE, 600 мм в длину		
размеры 60 x 80**		60 x 100**
размер фланца без сварного соединительного шва	300 x 300 мм	300 x 300 мм
размер фланца со сварным соединительным швом ** 45° и 90° доступны в обоих вариантах	300 x 300 мм	300 x 300 мм

### HERTALAN® камнеулавливатель

камнеулавливатель HERTALAN® в соответствии с EN 1253 является частью протестированной дренажной системы в соответствии с EN 1253, круглой формы (диаметр: 75, 90, 110, 125 и 160 мм).



### Круглый и прямоугольный аварийные сливы

Соединение с системой HERTALAN® для плоской кровли зависит от того, как кровельный дренаж (круглый / прямоугольный) будет использоваться. Соединение или швы с гидроизоляционными решениями (HERTALAN® EASY COVER / EASY WELD) производятся при помощи склеивания HERTALAN® KS 137 / KS 96 или при помощи технологии склеивания горячим воздухом. Для этого необходимо ознакомиться с инструкцией по применению.



### Универсальный камнеулавливатель HERTALAN® GRAVEL GUARD

Данный аксессуар HERTALAN® для дренажа плоской кровли бывает размером 75-160 мм



### Уплотнительные кольца / защита от обратного течения

Соединения или уплотнительные кольца доступны круглой формы диаметром 75, 90, 110, 125 и 160 мм и образуют надежное соединение в системе сточных вод.



# Аксессуары

## Готовые отформованные аксессуары

### HERTALAN® отформованные уголки

Отформованные аксессуары HERTALAN® являются дополнением к кровельным системам HERTALAN®. Все продукты надежно совместимы друг с другом.

Размеры	
внутренний угол 90°)	100 x 100 x 100 мм
	200 x 200 x 300 мм
внешний угол (90°)	100 x 100 x 100 мм
	300 x 300 x 150 мм
SKYLIGHT угол светового люка (45°)	180 x 150 x 150 мм

Стандартные размеры доступны со швом легкой сварки EASY WELD с обратной стороны. По запросу производятся различные формы и размеры уголков.

### Применение

В зависимости от кровельной системы HERTALAN® отформованные аксессуары соединяются при помощи клея или горячим воздухом.

Если какой-то отформованный уголок больше не справляется со своей задачей, предлагаем использовать накладки HERTALAN® EASY WELD или HERTALAN® FLASH WELD. Выбор зависит от кровельной системы HERTALAN®.

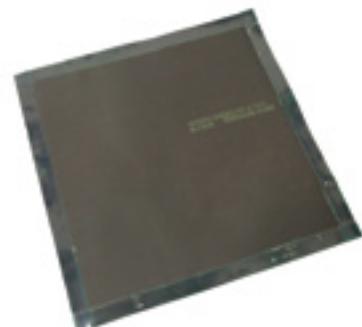
### HERTALAN® Рукава

Рукава HERTALAN® согласуются с кровельной системой HERTALAN® и поэтому они совместимы друг с другом и другими продуктами HERTALAN®.

Размеры	
рукав (круглый)	500 мм
рукав со сварным швом EW	450 x 450 мм
рукав со сварным швом EW	700 x 700 мм
угол светового люка со сварным швом EW под заказ	по запросу



Отформованные аксессуары HERTALAN® для внешних и внутренних углов



### HERTALAN® рукава для труб/ муфты

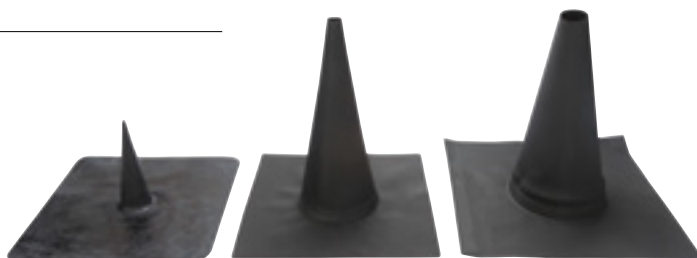
Муфты для труб HERTALAN® являются дополнением к кровельным системам HERTALAN®. Все продукты надежно совместимы друг с другом.

#### Размеры

0 – 50 мм, 150 мм в высоту	300 x 300 мм
20 – 75 мм, 300 мм в высоту	300 x 300 мм
70 – 125 мм, 300 мм в высоту	300 x 300 мм
120 – 180 мм, 300 мм в высоту	400 x 400 мм

#### Применение

В зависимости от кровельной системы HERTALAN® отформованные аксессуары соединяются при помощи клея или горячим воздухом.

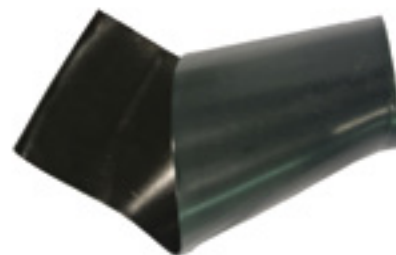


### HERTALAN® FLASH WELD Сварка оплавлением

HERTALAN® FLASH WELD пластически деформируемая невулканизированная лента. Внутренняя сторона ленты покрыта оплавляемым слоем HERTALAN® EASY WELD TPE. Лента пригодна для создания "сложных" деталей на кровле HERTALAN®. Ленту достаточно просто отформовать по форме и затем приварить к основанию.

#### HERTALAN® FLASH WELD сварка оплавлением

полимер	EPDM / TPE	толщина	1.6 мм
цвет	черный/ зеленый	ширина	180 мм
		длина	5 м



### HERTALAN® FLASH WELD готовые детали

Предварительно нарезанные детали HERTALAN® FLASH WELD служат идеальным решением для угловых элементов, на которые не подойдут отформованные уголки. Невулканизированный материал деформируется под воздействием тепла, а данные нарезанные детали могут сформировать любой угол.

#### HERTALAN® FLASH WELD готовые детали

размеры формы "язычок, овал"	350 x 170 мм
размеры формы "круг с вырезом"	Ø 170 мм



# Аксессуары

## HERTALAN® FLASHING

HERTALAN® FLASHING невулканизированное хлоропреновое каучуковое полотно способное деформироваться. Полотно позволяет создавать "трудные" детали на кровле HERTALAN®. Полотно легко приклеивается горячим воздухом или при помощи контактного клея HERTALAN® KS 137.



HERTALAN® FLASHING			
полимер	ХК	толщина	1.6 мм
цвет	черный / зеленый	ширина	300 мм
		длина	5 м

Свойства	Тест		тех.условия
прочность при растяжении (L / W)	EN 12311-2B	≥ 8.0	8.7 / 8.6
удлинение при разрыве (L / W)	EN 12311-2B	≥ 400	530 / 480

### Применение

Отрежьте нужный по размеру кусок HERTALAN® FLASHING для изоляции требуемого элемента кровли HERTALAN®. Нанесите клей HERTALAN® KS 137 на тыльную сторону куска HERTALAN® FLASHING и на поверхность кровли. На 5-15 минут оставьте клей выпариваться, только потом приложите кусок HERTALAN® FLASHING. Нагревайте кусок HERTALAN® FLASHING пистолетом с горячим воздухом во время приклеивания куска и затем аккуратно приложите его по форме. Ни при каких обстоятельствах не нагревайте напрямую клей HERTALAN® KS 137. Куски HERTALAN® FLASHING стоит с усилием выровнять силиконовым прижимным роликом. Рекомендуем прежде ознакомиться с техническим описанием клея HERTALAN® KS 137.

В конце нанесите немного праймера HERTALAN® KS 96 по внешней стороне HERTALAN® FLASHING. Тщательно удалите излишки.

### Срок годности и условия хранения

HERTALAN® FLASHING хранить 3 месяца при температуре от 0°C до 8°C (в холодильнике).

### Вулканизация

HERTALAN® FLASHING вулканизируется медленно от 6 до 12 месяцев в зависимости от влажности воздуха.

### Опасные вещества

В составе продукта присутствует тетраоксид свинца > 5% – < 10% (CAS №. 1314-41-6). Он включен в список особо опасных веществ. (SVHC).



**HERTALAN® EASY WELD COVER STRIPS защитные полоски**

HERTALAN® EASY WELD защитные полоски, где верхний слой выполнен из EPDM, а внутренняя часть покрыта материалом, который хорошо приваривается (технология EW / горячим воздухом). Используется для соединения швов HERTALAN® EASY WELD поперечных швов и листов из HERTALAN® EASY COVER.

**HERTALAN® SEAM TAPE шовная лента**

толщина	1.7 мм	длина	20 м
толщина покрытия EW	0.5 мм	ширина	12, 18 и 36 см

Свойства	Тест		Расчетное значение	Полученный результат
MIFI значение сварочного слоя	ISO133 2.16 кг / 190°C	дг / мин	19	19
сопротивление разрыву (L / Q)	EN 12311-2B	Н / мм <sup>2</sup>	≥ 8.0	8.7 / 8.6
относительное удлинение (L / Q)	EN 12311-2B	%	≥ 400	530 / 480
сопротивление увеличению разрыва (L / Q)	EN 12310-2	N	≥ 25	40 / 62
определение стабильности размеров (L / Q)	EN 1107-2	%	макс. 0.2	0.08 / 0.05
устойчивость сварного шва к расслаиванию	EN 12316-2	N / 50 мм ≥ 80		169
прочность на сдвиг сварного шва	EN 12317-2	N / 50 мм		318
устойчивость к распространению огня	EN 13501-5	-	пройден	нет данных
определение сопротивления к статической нагрузке	EN 12730	кг	≥ 25	25
определение сопротивления к ударной нагрузке	EN 12691	мм	≥ 300	300
устойчивость к проникновению корней растений (FLL)	EN 13948	-	устойчивый	устойчивый
совместимость с битумом	EN 1548		пройден	удовлетворительно

**HERTALAN® EASY WELD сварочный жгут :**

HERTALAN® EASY WELD сварочный жгут толщиной 3мм служит дополнительным продуктом Т-образного соединения. Доступен в роликах длиной 5 или 10 м.



**HERTALAN® EASY WELD сварочная полоса:** Вспомогательный продукт для сварки HERTALAN® EASY WELD сварочным автоматом.

# Клеи HERTALAN®

HERTALAN® предлагает ассортимент клеев и герметиков для надежного склеивания кровельных систем EPDM. Наши клеи и герметики разработаны специально под наши EPDM мембраны и листы. Мы гарантируем вам пользу на десятилетия от применения наших мембран. Наши клеи для EPDM можно наносить на разные основания и на любую кровельную структуру.



## Клей герметик

### Однокомпонентный на основе MS полимеров

HERTALAN® KS 96 специально разработан для склеивания EPDM резиновых гидроизоляционных решений HERTALAN по вертикальным и горизонтальным основаниям, а также для дополнительной гидроизоляции склеенных швов по краям.

#### Свойства продукта

HERTALAN® KS 96 клей герметик обладает очень высокими клеящими свойствами - как для склеивания нескольких полотен EPDM, так и для склеивания самого полотна. Образуется эластичная и водостойкая склейка. HERTALAN® KS 96 наносится с одной стороны.

После полного отверждения клея он выдерживает рабочие температуры от -40 °C до +100 °C.

#### Применение

HERTALAN® KS 96 клей готов к применению и не требует разбавления или смешивания с другими материалами. Его нужно наносить в сухую погоду и температуре не менее +5 °C. Сам материал и поверхность склеивания должны быть сухими, чистыми и без наледи.

Следует делать нахлест не менее 50 мм.

В любом случае, нахлест зависит от нанесения. Наносите HERTALAN® KS 96 на одну сторону двумя линиями диаметром 7 мм – не размазывайте клей.

В случае склеивания швов (HERTALAN® KS 137), край шириной 20 мм следует обработать клеем HERTALAN® KS 96 (картридж или в фольгированной тубе). В этом случае клей следует наносить и затем выравнивать по шву силиконовым прижимным роликом.

С осторожностью наносите клей, убедитесь, что его размер примерно 1 мм в ширину.





# HERTALAN® KS 96

## Основание

HERTALAN® KS 96 специально разработан для склеивания вертикальных и горизонтальных поверхностей: дерево, бетон, металл, кирпичная кладка, EPDM и пр. Поверхность должна быть ровной, сухой, без наледи, чистой и обезжиренной. Не рекомендуется проводить склеивание по пенополистиролу и ПВХ.

## Расход

Фольгированная туба 600 мл HERTALAN® KS 96 покрывает примерно 15 п.м. (в диаметре мин. 7 мм). картридж 290мл - примерно 7 п.м. в диаметре мин. 7 мм).

## Очистка

Пистолеты для нанесения необходимо очищать вайтспиритом.

## Время использования

Жизнеспособность открытого продукта зависит от температуры окружающей среды. Не рекомендуется открывать клея больше, чем на 5 минут работы. При высоких температурах жизнеспособность сокращается.

## Отверждение

Примерно 2 мм / 24 часа. Через несколько дней (> 20 дней), в зависимости от температуры окружающего воздуха достигается оптимальная склейка, температурная устойчивость, механическая прочность. Однако, герметичность гарантируется сразу после нанесения.

## Технические параметра

Тип продукта	HERTALAN® KS 96 качественный однокомпонентный клей герметик на основе MS полимеров .
Цвет	Черный
Запах	без запаха
Усадка	нет
Плотность (20°C)	1.415 кг / м <sup>3</sup>
Отверждение (24 часа)	2 мм (иза 24 часа)
Растяжение на разрыв	300% (DIN 53504)
Срок годности	12 месяцев, в герметичной упаковке в сухом и прохладном месте.

## Упаковка

Тара	шовный клей герметик
Фольгированная туба 600мл	до 15 п.м.
картридж 290 мл	до 7 п.м.



**Просим вас ознакомиться с Паспортом безопасности на изделие и инструкцией по безопасной утилизации тары.**

# HERTALAN® KS96 PRIMER

## KS96 PRIMER

---

**в основе полиуретановая резина и  
растворитель**

Высококачественный праймер на основе растворителя и полиуретановой резины. Праймер HERTALAN® KS 96 применяется на пористых поверхностях для улучшения адгезии клея HERTALAN® KS 96.

### Свойства

На пористых поверхностях применение праймера HERTALAN® KS 96 PRIMER гарантирует надежное сцепление с поверхностью клея HERTALAN® KS 96.

### Применение

Праймер HERTALAN® KS 96 PRIMER готов к применению и не требует разбавления или смешивания с другими продуктами. Продукт применяется в сухую погоду при температуре от +5 °С.

Праймер HERTALAN® KS 96 PRIMER наносится ровным тонким слоем при помощи кисти. Праймер не следует применять на поверхностях под водой, а также на ПТФЭ, ПП, ПЭ и мягком ПВХ.



# HERTALAN® KS 96 PRIMER

## Основание

Пористые поверхности: кирпичная кладка, натуральный камень, бетон, дерево и шпатлевка. Обработываемая поверхность должна быть ровной, сухой, чистой и прочной.

## Расход

В зависимости от качества поверхности основания, но в среднем 100 – 250 гр/м<sup>2</sup>.

## Очистка

Незатвердевший материал удаляется ксиленом.

## Отверждение

В зависимости от основания и погодных условий и влажности.

Примерно 60 минут при температуре +25 °C и относительной влажности воздуха 50 %. Жизнеспособность праймера HERTALAN® KS 96 PRIMER с момента открытия и высыхания примерно 4 часа.

## Технические параметры

Тип продукта	на основе растворителя и полиуретановой резины
Цвет	почти безцветный, прозрачный
Запах	запах растворителя
Плотности (20°C)	980 кг/м <sup>3</sup>
вязкость	50 – 200 мПас
температура вспышки	26 °C
срок годности	6 месяцев, хранить в оригинальной герметичной упаковке в прохладном месте от +5 до 20 °C.

## Упаковка

1.000 мл канистра



**Просим вас ознакомиться с Паспортом безопасности на изделие и инструкцией по безопасной утилизации тары.**

## Клей для поверхностей

**Однокомпонентный полиуретановый клей  
с органическими растворителями.  
Продукт готовый к применению.**

HERTALAN® KS 143 однокомпонентный полиуретановый клей с органическими растворителями специально разработан для склеивания EPDM мембран и листовых покрытий HERTALAN® с различными поверхностями.

### Применение

HERTALAN® KS 143 готов к применению клей. Не требует разбавления или смешивания с другими материалами. HERTALAN® KS 143 клей следует наносить продольными полосами диаметром не менее 8 мм, площадь покрываемой поверхности должна быть не менее 50%. Продукт наносится в сухую погоду при температуре не менее +5 °С. Сам материал и поверхность для склеивания должны быть ровными, сухими, чистыми и без наледи. Перед приклеиванием EPDM мембран и листов оставьте клей подсохнуть от 5 до 20 минут, во избежание образования пузырей.





# HERTALAN® KS 143 – клей для поверхностей

## Основание

Тяжелый/ легкий бетон, нешлифованные битумные кровельные мембраны, изоляционные материалы, ламинированные битумом, дерево и пр. Основание должно быть ровным, чистым, сухим и обезжиренным. Поверхность должна быть без зазубрин, без камней, осколков стекла и пр. Не рекомендуется проводить склейку на полистироловую пену или мягкий ПВХ!

## Расход

Расход составляет примерно 225 гр/м<sup>2</sup> с нанесением по одной стороне (покрытие поверхности примерно 50%) . Будьте внимательны при склеивании пористых поверхностей, т.к. они впитывают материал.

## Очистка

Инструменты для нанесения необходимо очищать вайтспиритом до момента полного отверждения клея. После отверждения клей удаляется только механически.

## Применение

Работы проводите при соблюдении температурных условий. Не наносите и не открывайте больше клея, чем вы можете использовать за 5 или 20 минут. Время на нанесение значительно сокращается при повышении температуры.

## Отверждение

Отверждение зависит от влажности и воздуха и температуры. Максимально надежное склеивание достигается за 48 часов. После отверждения продукта его температурная устойчивость составляет от -40 °C до +80 °C.

## Технические параметры

Тип продукта	клей на полиуретановой основе взаимодействующий с влагой
Цвет	желтый золотистый
Вязкость	5.000 ± 1.500 мПас
Температура вспышки	< 0°C (закрытая пробка)
Плотность (20°C)	1.003 ± 10 кг/м <sup>3</sup>
содержание твердых веществ	82 ± 2%
срок годности	12 месяцев в герметичной и оригинальной упаковке в сухом и прохладном месте.

## Упаковка

емкость	расход на м <sup>2</sup>
канистра, 2 кг	250 гр
канистра, 6 кг	250 гр



**Просим вас ознакомиться с Паспортом безопасности на изделие и инструкцией по безопасной утилизации тары.**

# **HERTALAN® KS137**

## Контактный клей

---

### Готов к применению

Контактный клей HERTALAN® KS готов к применению на EPDM мембранах HERTALAN® и листовых шовных соединениях. Склеиваемая поверхность должна быть сухой и ровной.

#### Свойства

Клей HERTALAN® KS 137 обладает отличными клеящими свойствами, как для склеивания между собой различных листов EPDM HERTALAN®, так и для склеивания их с различными поверхностями. Клеевое соединение получается водостойким и гибким. Клей HERTALAN® KS 137 всегда наносится на обе стороны. После отверждения клея его температурная устойчивость составляет от -40 °С до +80 °С.

#### Применение

##### Общая инструкция:

Клей HERTALAN® KS 137 готов к применению и не требует разбавления или смешивания с различными материалами. Его следует наносить в сухую погоду и температуре не менее +5 °С. Продукт EPDM и основание должны быть сухими и чистыми.



# HERTALAN® KS 137 – контактный клей

## Шовное соединение

Нахлест шва должен быть не менее 100 мм (80 мм клея HERTALAN® KS 137 и 20 мм клея HERTALAN® KS 96). Клей HERTALAN® KS 137 наносится с обеих сторон шириной 80 мм при помощи кисти / валика для обеспечения ровного и четкого нанесения клея. Расход клея составляет примерно 50 гр/м. Через 5-15 минут после нанесения клея можно тщательно закрывать соединение, это позволит избежать образование пузырей. Далее прижмите его силиконовым роликом. Наружный непокрытый клеем шов следует покрыть HERTALAN® KS 96 и прижать силиконовым роликом. Через 12 часов контактное соединение можно подвергать нагрузкам. Максимальная сила адгезии и термостойкость достигается примерно через одну неделю.

## Склеивание поверхности

Важно, чтобы поверхность была чистой и сухой, не подвергалась воздействию растворителя. Клей всегда наносится на обе стороны при помощи широкой кисти, что обеспечивает хорошее покрытие. Будьте внимательны при склеивании пористых поверхностей, т.к. они впитывают материал. Через 5-15 минут после нанесения клея приступайте приклеивать саму мембрану к поверхности, это позволит избежать образования пузырей.

## Основание

Тяжелый/ легкий бетон, нешлифованные битумные кровельные мембраны, изоляционные материалы, ламинированные битумом, дерево и пр. Основание должно быть ровным, чистым, сухим и обезжиренным. Поверхность должна быть без зазубрин, без камней, осколков стекла и пр. Не рекомендуется проводить склейку на полистироловую пену или мягкий ПВХ!

## Расход

В зависимости от основания расход составляет примерно 500 гр/м<sup>2</sup> при нанесении клея с обеих сторон.

**Очистка** Оборудование очищают вайтспиритом.

## Время нанесения

Зависит от температуры окружающей среды. Время нанесения составляет 5-15 минут. При высоких температурах время для нанесения сокращается.

## Отверждение

Через 12 часов контактная соединение можно подвергать нагрузкам. Максимальная сила адгезии и термостойкость достигается примерно через одну неделю.

## Технические данные

Тип продукта	Клей на основе синтетического каучука и синтетической смолы, растворенные в горючих и органических растворителях
Цвет	черный
Запах	органические растворители
Вязкость (20°C)	3.500 ± 500 мПас
Плотность (20°C)	860 ± 10 кг/м <sup>3</sup>
Содержание твердых веществ	45 ± 2 %
Сухая поверхность	эластичная, водостойкая
Срок годности	12 месяцев в герметичной и оригинальной упаковке в сухом и прохладном месте.

## Упаковка

Контейнер	расход м <sup>2</sup>
банка, 2 кг	500 гр
ведро, 6 кг	500 гр



**Просим вас ознакомиться с Паспортом безопасности на изделие и инструкцией по безопасной утилизации тары.**

## Контактный клей

распыляемый и под давлением

HERTALAN® KS 205 контактный клей на основе растворителя и синтетической резины, наносится методом распыления. Клей наносится на обе стороны и применяется на горизонтальных и вертикальных поверхностях.

### Применение

Клей наносится методом закрытого безвоздушного распыления. Склеивание следует проводить через 5-15 минут после распыления клея на обе стороны (в зависимости от температуры воздуха). Аккуратно проводите склейку листов или мембран HERTALAN® во избежание образования складок и пузырей, затем тщательно прижмите его силиконовым роликом. Температура воздуха должна быть не менее +5°C.

### Основание

Тяжелый/ легкий бетон, нешлифованные битумные кровельные мембраны, изоляционные материалы, ламинированные битумом, дерево и пр. Основание должно быть ровным, чистым, сухим и обезжиренным. Поверхность должны быть без зазубрин, без камней, осколков стекла и пр. Не рекомендуется проводить склейку на полистироловую пену или мягкий ПВХ! При необходимости проведите пробное нанесение.

### Расход

В зависимости от основания, расход составляет примерно 300гр/м<sup>2</sup> (0.35 л/м<sup>2</sup>) при нанесении клея на обе стороны.

### Очистка

Оборудование для нанесения очищается вайтспиритом.

### Время нанесения

Зависит от температуры окружающей среды. Время нанесения составляет 5-15 минут. При высоких температурах время для нанесения сокращается.

### Отверждение

Отверждение зависит от влажности воздуха и температуры. Максимально надежное склеивание достигается за 48 часов.

### Технические параметры

Тип продукта	Распыляемый контактный клей на основе растворителя
Консистенция	жидкая
Цвет	желтый
Температура вспышки	< 0°C
Смешивание в водой	недопустимо
Срок годности	12 месяцев в герметичной и оригинальной упаковке в сухом, прохладном месте.



**Просим вас ознакомиться с Паспортом безопасности на изделие и инструкцией по безопасной утилизации тары.**

# HERTALAN® KS 205 – типы упаковки



## KS 205 – баллон

Баллон распылитель подходит для небольших и труднодоступных поверхностей.

Упаковка	
Баллон	
Нанесение	распыление
мл/баллон	750
Количество шт в коробке	6



## KS 205 – распылитель

Распылитель для больших поверхностей

Упаковка	
Емкость под давлением (одноразового использования)	
Применение	механическое
кг/емкость	14.2
шланг	
5.5 м в длину	
пистолет распылитель включает насадку	
470 мм	



## CARLISLE® рюкзак

Переноска для быстрого перемещения по поверхности и удобного нанесения из распылителя.

### Свойства:

- Поверхность спинки имеет мягкую подушку и армировку
- Переносить за ручку
- Плечевые и ремень через талию имеют мягкие подушки, блокируются пластиковыми пряжками
- Дополнительный ремень с пряжкой для крепления канистры под давлением



# HERTALAN® KS 205 – распылитель

---

HERTALAN® KS 205 одноразовая канистра под давлением с контактным клеем для склеивания мембран для плоской кровли HERTALAN® без использования компрессора и подачи тока.

## Свойства

- Емкость канистры под давлением: 14.2 кг (18 литров)
- Чистое потребление примерно 200 гр/м<sup>2</sup> при нанесении клея с обеих сторон
- Время для работы от 2 до 30 минут
- Не содержит толуол и метил хлорид
- Вес канистры под давление 19,9 кг

## В набор с распылителем входит:

- KS 205 емкость под давлением (одноразовая)
- Соединительный шланг
- Пистолет из нержавеющей стали включает набор с выдвижной насадкой
- рюкзак для переноски CARLISLE®



- 1 Емкость под давлением со шлангом и пистолетом для распыления
- 2 Соедините пистолет со шлангом и закрепите при помощи ключа
- 3 Пистолет распылитель
- 4 Стяжной замок
- 5 Насадка
- 6 Соединительная насадка
- 7 Регулирующая гайка без упора
- 8 Соединение шланга с клапаном емкости
- 9 Предохранитель. Во избежание отверждения остатков продукта



6



### Перед применением

Проверьте все элементы распылителя на отсутствие повреждений (одноразовая канистра, соединительный шланг, пистолет и насадка). В течение 30 секунд потрясите канистру или покатайте ее по полу перед применением.

### Установка и сборка

Все соединяемые между собой элементы нужно прикрутить друг с другом. Проверьте, чтобы стяжной замок был зафиксирован на время работы.

### Инструкция по применению

HERTALAN® KS 205 контактный клей наносится с обеих сторон. Его можно наносить по вертикальным и горизонтальным поверхностям. Перед работой обязательно потрясите или прокатайте канистру в течение 30 секунд, чтобы распределить газ-пропеллент и получить равномерный слой клея при нанесении. Пистолет необходимо держать на расстоянии 20 см от поверхности. наносите клей ровным слоем. Клей наносите на обе поверхности: на основание и на EPDM HERTALAN®. После напыления клея (5 – 15 минут), тщательно приклеивайте мембрану к поверхности во избежание заломов и пузырей, затем тщательно прокатайте прижимным силиконовым роликом по мембране для улучшения адгезии.

Рабочая температура от +5 °С до +35 °С. Канистру под давлением не рекомендуем держать под прямыми лучами солнца и выше +40 °С.

Одноразовая канистра под давлением является удобной для пользователя, ее можно использовать сразу после отсоединения шланга и пистолета. Благодаря закрытой системе, прилипание клея исключается. Поэтому систему можно использовать несколько раз. После применения необходимо быстро закрыть пистолет. Очистите и отсоедините насадку пистолета перед началом следующих работ, затем вновь откройте пистолет и продолжите. Клапан одноразовой канистры оставьте открытым до момента замены пустой канистры на полную.



**Пожалуйста не откручивайте регулировочную гайку без упора, иначе клей будет распыляться нерегулируемым способом.**

#### **Замена канистры**

Канистру следует заменять только после ее опорожнения. Пустую канистру можно определить по газу, который начинает шумно выходить. Когда вы закроете клапан канистры, соединительный клапан шланга от канистры откручивается и пистолет также открывается, чтобы снять давление. После закрытия стяжного замка на пистолете, можно снова присоединять новую канистру.

Откройте клапан пустой канистры, чтобы выпустить воздух. Работу следует проводить на воздухе, т.к. остатки клея могут вытекать. Остаточное давление выпускается в течение 24 часов. Остатки клея могут затвердеть, как только откроется клапан.



**Следуйте нормам местных властей для безопасной утилизации.**

#### **Основание**

Бетон, газобетон, дерево, (минерализованные) битумные кровельные мембраны и пр. Основание, на которое наносится клей HERTALAN® KS 205 должно быть надежным, чистым, сухим и обезжиренным. Неровные поверхности нужно выровнять. Клей HERTALAN® KS 205 не пригоден для склеивания неламинированной полистироловой пены и мягкого ПВХ!

#### **Расход**

В зависимости от ровности поверхности и склеиваемых материалов расход клея на обе стороны составляет 0.35 л/м<sup>2</sup>.

Канистры под давлением достаточно на покрытие поверхности примерно 50 – 55<sup>2</sup>.

#### **Очистка**

Грязные инструменты следует чистить вайтспиритом.

#### **Применение**

Время нанесения зависит от температуры и влажности. Обычно не следует наносить больше клея, чем вы можете успеть приклеить за 5-15 минут. Высокие температуры сокращают время работы.

#### **Отверждение**

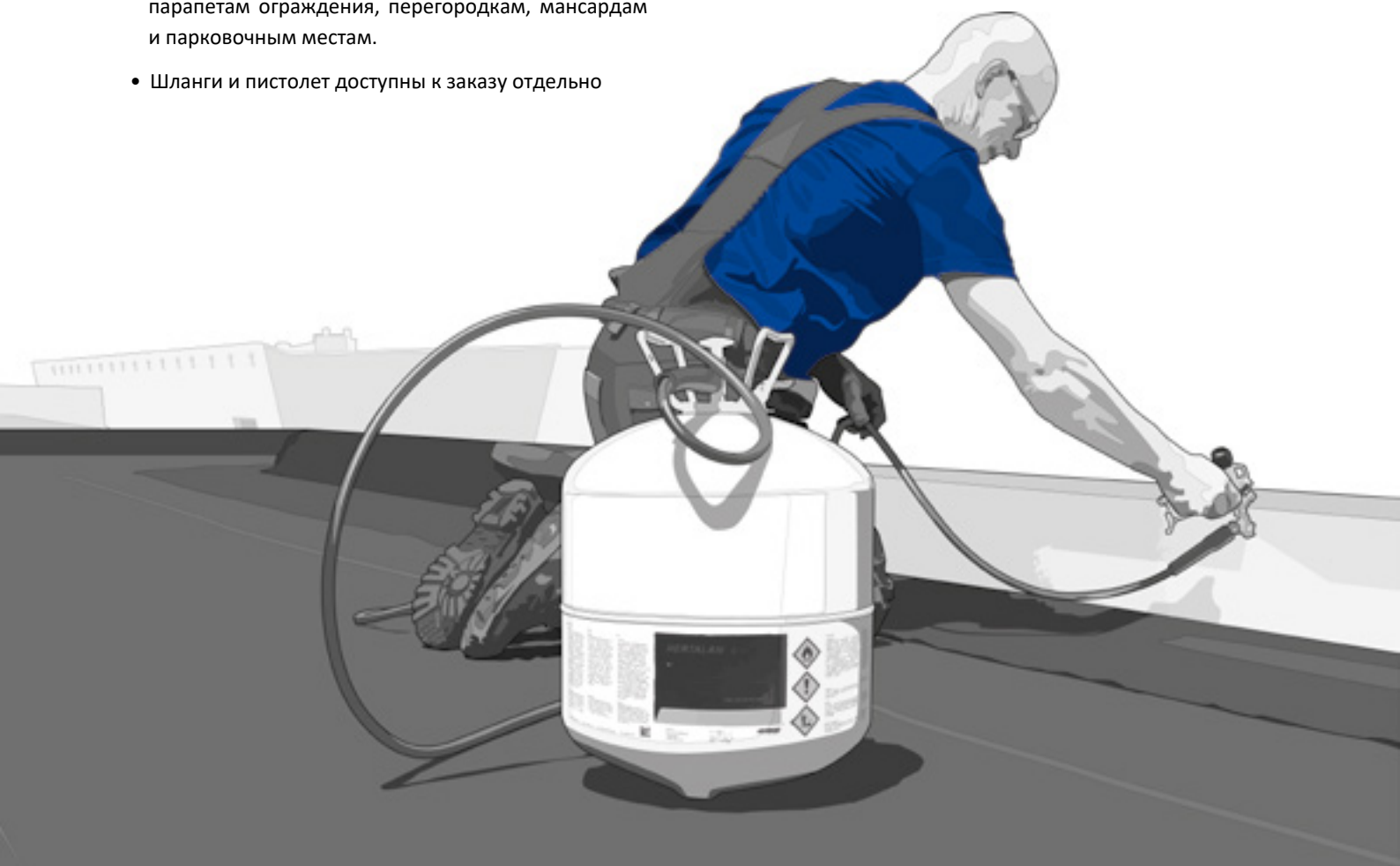
Зависит от температуры и влажности. Отверждение увеличивается постепенно и завершается за 48 часов.

### Преимущества

- Надежное и протестированное качество контактного клея HERTALAN® KS 205
- Качество контактного клея протестировано на адгезию с кровельными EPDM мембранами HERTALAN®, протестировано в BDA [Ассоциация Немецких Архитекторов) и имеет сертификат КОМО как системный продукт
- Многофункциональная адгезионная система для различных поверхностей, кроме ПВХ и пенополистирола.
- Эластичный клей, готовый к применению за несколько минут согласно инструкции по применению.
- Нет компрессора, нет источника питания, только одна канистра
- Состав пригоден для применения по краям кровли, парапетам ограждения, перегородкам, мансардам и парковочным местам.
- Шланги и пистолет доступны к заказу отдельно

### Надежная изоляция

Наши распыляемые системы возможно применять в различных областях – внутренняя отделка, мебельная отрасль. Наша система также подходит для склеивания кровельной гидроизоляции, единственное, склеивание кровли требует повышенной адгезии. Потому что кровля подвергается большому количеству воздействий из вне за годы эксплуатации.



# CARLISLE® Construction Materials ( CM) Europe

HERTALAN® инновационные системные продукты, которые находятся в портфеле предприятий CARLISLE® CM Europe. Качество, сделанное в Германии. С нами вы всегда будете под надежной крышей в любом уголке мира.





# Глобальное представительство

Группа компаний CARLISLE® CM Europe производит резиновые изделия уже несколько десятилетий на территории Европы. Европейская группа компаний входит в американскую группу компаний CARLISLE® Companies Incorporated.

На протяжении десятилетий мы являемся специалистами в производстве эластомерных продуктов для плоской кровли, фасадов и гидроизоляции зданий. Но мы всегда смотрим в будущее и занимаемся расширением ассортимента. У нас в компании трудится 475 сотрудников. Каждый день мы работаем со своими покупателями, мы знаем, что им нужно, и мы предлагаем лучшие продукты и услуги, мы проводим обучение.

## Представительства

Нам важно обучить покупателей, чтобы их проекты были успешными и лучшими. Не секрет, что только производитель знает все о продукте и его применении.

В течение многих лет мы постоянно и глубоко обучаем персонал продуктам и способам его нанесения эффективным образом. Мы постоянно расширяем форматы и глубину тренингов у нас в Академии CARLISLE® : для монтажников, розничных торговцев, архитекторов, проектировщиков. Успех начинается у нас в Академии CARLISLE® .

### ЕВРОПА

- 1 | **Гамбург** | Германия  
(Европейская штаб-квартира и производство)
- 2 | **Вальтерхаузен** | Германия  
(Производство)
- 3 | **Кауфбойрен** | Германия  
(CARLISLE® Сервисное бюро)
- 4 | **Висп** | Нидерланды  
(Производство)
- 5 | **Кампен** | Нидерланды  
(Производство и Администрация)
- 6 | **Мансфельд** | Великобритания  
(Производство и Администрация)
- 7 | **Бельпер** | Великобритания  
(Производство и Администрация)
- 8 | **Бая Марэ** | Румыния  
(Производство)

### АМЕРИКА

- 9 | **Скотсдале** | США  
(Штаб-квартира CARLISLE® Companies Inc.)
- 10 | **Карлайл** | США  
(Подразделение CARLISLE® Construction Materials)

[www.ccm-europe.com](http://www.ccm-europe.com)

# Профессиональное обучение лучшими экспертами

## Семинары в Академии CARLISLE®

Мы являемся лидером в производстве EPDM, поэтому все наши семинары в Академии CARLISLE® всегда проходят на высшем, профессиональном уровне и с большой практической составляющей. В обучении мы сфокусированы только на нашей продуктовой линейке.

Каким бы продуктом или системой вы не интересовались, у нас в Академии CARLISLE® вы найдете нужный вам курс: начиная от классического тренинга публичного выступления в Академии в Мансфельде, заканчивая индивидуальным тренингом у вас в офисе. Преподаваемый материал адаптирован к повседневной профессиональной жизни монтажников, розничных торговцев, архитекторов и планировщиков – так что вы можете использовать свои новые знания немедленно на практике.

### Базовый тренинг



В чем преимущества мембран EPDM и как с ними работать? На нашем базовом тренинге мы даем обзор продуктов и самой компании. На его практической части вы узнаете, как продукт применять на деле.



## Продвинутый курс 1



Вы хотите расширить знания об EPDM и его применении? На Продвинутом курсе №1 вы глубже познакомитесь с нашими продуктами и важными стандартами на них, на опытной модели вы практически научитесь монтажу. По окончании вы получите Сертификат.

## Продвинутый курс 2



Какие требования предъявляются к нашим продуктам? Какие советы по лучшей установке? На Продвинутом курсе №2 вы расширите теоретические знания, а также получите практические навыки работы на большей опытной модели. Вы посетите производство, своими глазами увидите как рождается продукт.

## Индивидуальные курсы



Мы можем провести сертификацию вашей компании, а также обучить архитекторов и продавцов продукта, согласно вашим пожеланиям и требованиям рынка.

# Обзор наших услуг

Нам важно, чтобы вы чувствовали себя в безопасности с нами. Это касается поставок вам самых лучших продуктов, а также наилучшего обслуживания.

## Консультации и планирование

- индивидуальные консультации
- технические консультации по новом строительству и реставрации, ремонту
- разработка концепций реставрации и иллюстрация альтернативных вариантов реконструкции
- индивидуальные проекты кровельных конструкций и детальные решения
- тендерная документация
- разработка спецификаций
- CAD чертежи для смежных областей и кровельных надстроек

## Расчеты

- расчеты ветровой нагрузки
- расчеты дренажа
- оценка расходов

## На стройплощадке

- личные консультации на объектах строительства
- инспекции и отчеты о состоянии объекта
- кровельные проходки при ремонтных работах
- надзор строительства до момента финальной инспекции объекта



Наше требование к профессиональному обслуживанию обозначает наше сопровождение вас словом и делом, начиная от первичного консультирования, замеров и обсуждений на самой стройплощадке. Это касается нового строительства, реставрации кровли или гидроизоляции зданий. После завершения проекта мы также остаемся с вами на связи.

Наша команда квалифицированных и опытных сотрудников состоит из специалистов-консультантов, технологов, инженеров-строителей и архитекторов. Таким образом, мы всегда можем предоставить индивидуальные услуги нашим клиентам, будь то монтажники, планировщики, архитекторы или дистрибьюторы.

### Доставка

- доставка на место по вашему выбору, даже напрямую на стройплощадку
- по запросу предоставляем разгрузочные средства транспорта
- бесплатная доставка может предоставляться по договоренности
- доставка по согласованному графику

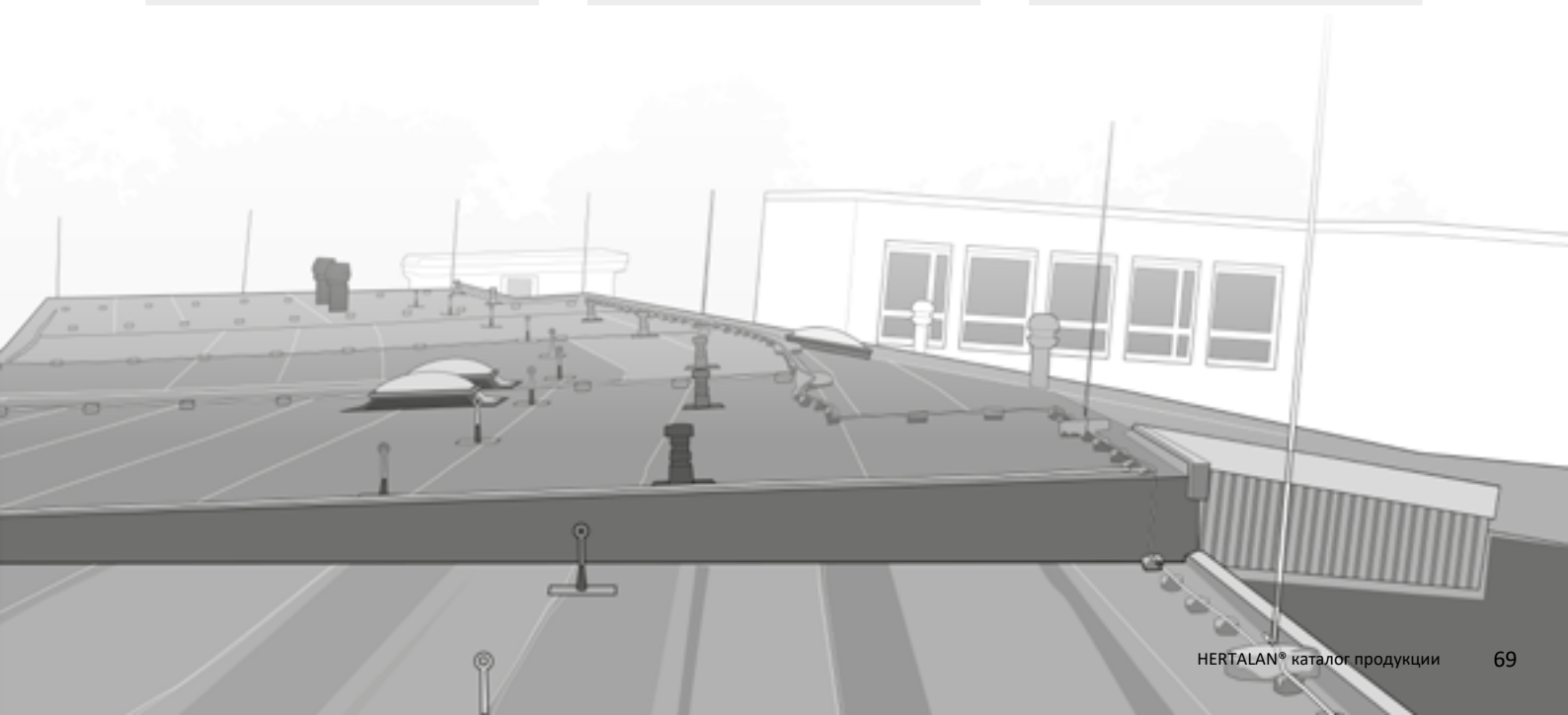
### Безопасность

- производство сертифицировано согласно DIN EN ISO 9001 и DIN EN ISO 14001
- экологическая декларация продукции (EPD)
- различные сертификаты и испытания
- по запросу испытания проводятся в наших заводских лабораториях

### Обучение

Академия CARLISLE® для

- кровельщиков
- архитекторов
- подрядчиков
- дистрибьюторов








## Контакты в России и СНГ

Мы с готовностью подберем нужный вам продукт или систему.

Просто позвоните или напишите нам.


---

 + 7 (495) 665 29 05

---

 [info@hertalan.ru](mailto:info@hertalan.ru)

---

 Россия, г.Москва, Варшавское шоссе, 170 Г



---

Больше информации о продуктах на сайте [www.hertalan.ru](http://www.hertalan.ru)

**CARLISLE®**  
**Construction Materials Ltd.**

**United Kingdom**

Lancaster House | Concorde Way  
Millennium Business Park | Mansfield  
Nottinghamshire | NG19 7DW

**T** +44 (0)1623 62 72 85

**F** +44 (0)1623 65 27 41

**E** [info.uk@ccm-europe.com](mailto:info.uk@ccm-europe.com)

[www.ccm-europe.com](http://www.ccm-europe.com)