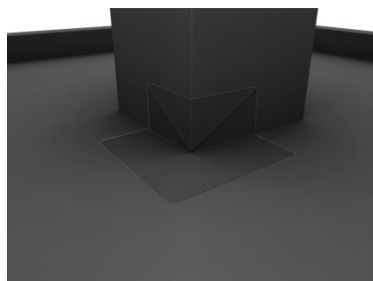


## ТЕХНОЛОГИЯ УКЛАДКИ EPDM ВО ВНЕШНИХ УГЛАХ КОНСТРУКЦИЙ

Ниже представлена подробная инструкция по монтажу EPDM на внешние углы конструкций. В ассортименте HERTALAN<sup>®</sup> есть готовые наружные угловые элементы под углом 90 и 45 градусов. Просим вас соблюдать данную инструкцию производителя. Угловой элемент необходимо крепить без натяжения на чистую, сухую поверхность без следов изморози.

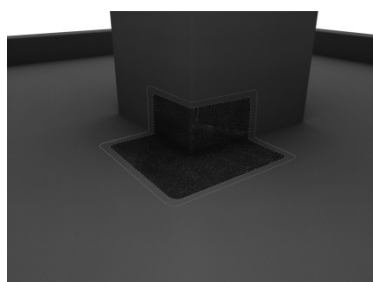


---

Внешний угол всегда нужно отрезать так, чтобы его можно было перекрыть готовым угловым элементом EPDM HERTALAN<sup>®</sup>.

Расположите угловой элемент к месту крепления и проведите линию по краю шва. Отступите на 20 мм внутрь и проведите вторую линию.

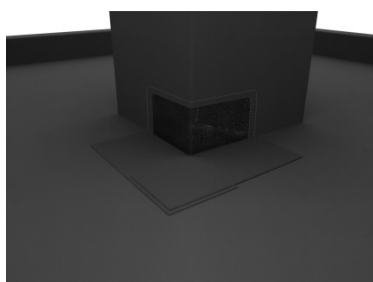
---



---

Нанесите контактный клей *ks137* кистью на поверхность основания, а также на обратную сторону углового элемента. Оставьте с краев каждого элемента непрокрашенными 20мм.

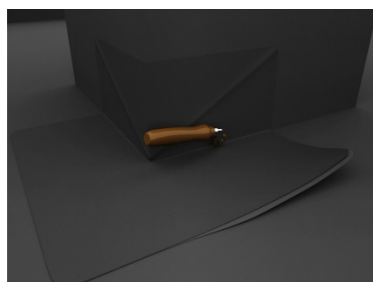
---



---

Дождитесь пока контактный клей *ks137* не станет сухим на отлип. Для предотвращения склеивания, проложите по краям несколько заранее подготовленных запасных лент из EPDM.

---

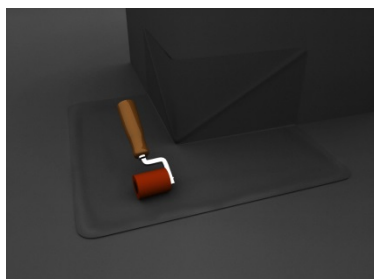


---

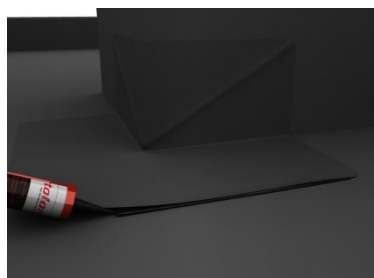
Осторожно установите угловой элемент, избегайте образования пузырьков воздуха.

---

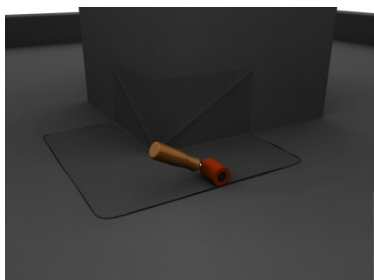
## УСТАНОВКА УГЛОВЫХ ЭЛЕМЕНТОВ ИЗ МЕМБРАН HERTALAN EASY COVER



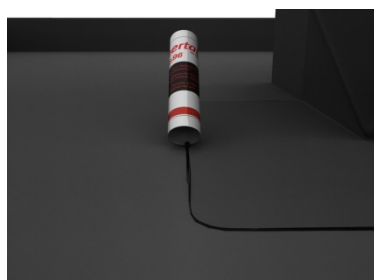
Снимите прокладку из EPDM с основания и приложите угловой элемент на основание. Затем при помощи силиконового ролика тщательно разровняйте поверхность. Избегайте воздушных пузырей.



На оставшийся припуск 20 мм нанесите клей-герметик ks96.



Затем при помощи ролика разровняйте швы по периметру всего углового элемента. Минимальная толщина клея в шве должна быть 1мм.



Остатки клея снимите при помощи дна баллона с клеем.

