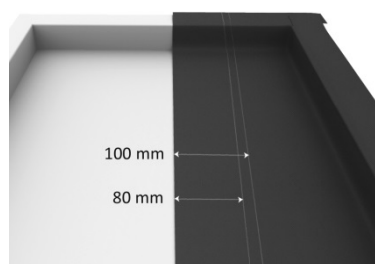


## Клеевое соединение мембран

Ниже представлена схема склеивания полотен EPDM. Просим вас принять к сведению данную инструкцию производителя. Склеиваемые поверхности должны быть чистыми, сухими, без изморози. Избегайте натяжения полотен при склеивании. Четкая инструкция по работе также прописана на этикетке клея *hertalan ks137/ks96*.



---

От края EPDM проведите две линии на расстоянии 80мм и 100мм.

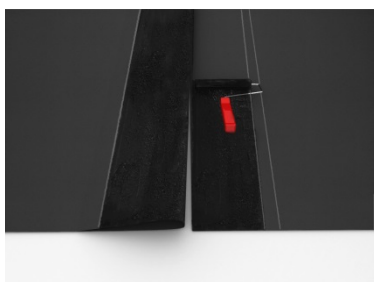
---



---

Положите внахлест второй слой мембраны по прочерченной линии.

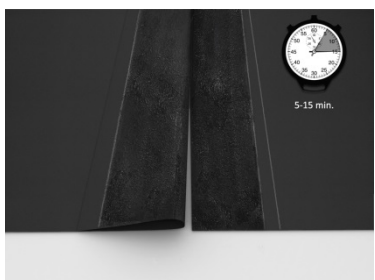
---



---

Нанесите клей ks137 ровным слоем на обе стороны мембраны кистью или валиком шириной 80мм. Оставьте припуск 20мм.

---



---

После того как клей станет сухим на отлип (это обычно занимает 5-15 минут, в зависимости от погодных условий), тщательно соедините мембраны друг с другом. Наносите клей от центра к краям. Избегайте появления пузырей воздуха.

---

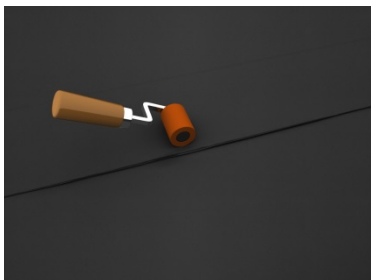
## СКЛЕННЫЙ ШОВ МЕМБРАНЫ EPDM HERTALAN EASY COVER



При помощи прижимного силиконового ролика тщательно разгладьте мембраны поперек шва.



Затем нанесите клей-герметик *hertalan ks96* на оставшийся припуск 20мм с толщиной слоя минимум 1мм.



Прижимным валиком разгладьте шов вдоль кромки оставляя толщину клея-герметика минимум 1мм.



Аккуратно снимите излишки клея-герметика обратной стороной картриджа.

