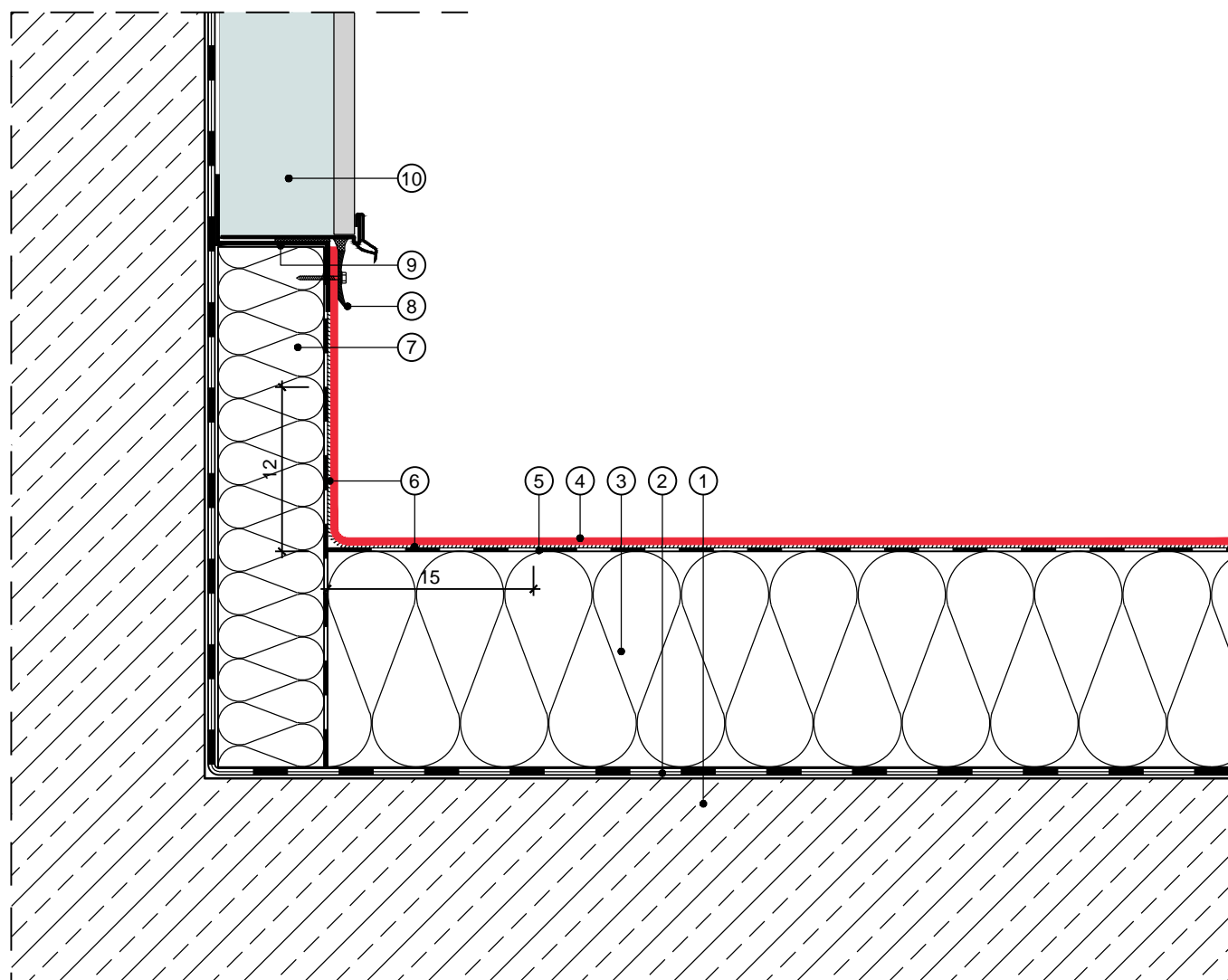


Примыкание к стене

hertalan easy cover, приклеенная

- ① Бетонный настил
- ② пароизоляция, например, V60 S4 AI, битумная мастика
- ③ EPS-изоляция
- ④ *hertalan easy cover*, приклеенная
- ⑤ самоклеющееся полотно холодной склейки
- ⑥ фиксируем края клеем ks 205 (275гр/м²) или клеем ks 137 (500гр/м²), по вертикали минимум 120 мм, по горизонтали 150 мм
- ⑦ теплоизоляция PUR/PIR
- ⑧ соединительный профиль
- ⑨ Z-образный профиль
- ⑩ наружная теплоизоляционная система



Масштаб 1:5 (Гидроизоляция EPDM преувеличена в размере)