

HERTALAN[®]

Инструкция по использованию



Предисловие	3	8. Кровельные структуры /образцы применения	22
1. Основные правила	4	8.1 Приклеивание HERTALAN® EASY COVER или HERTALAN® EASY WELD BASIC	22
2. Общая информация	5	8.2 Механическая фиксация HERTALAN® EASY COVER / HERTALAN® EASY COVER FR или HERTALAN® EASY WELD MF	23
3. Обзор продуктов гидроизоляции	6	8.3 Свободная укладка HERTALAN® EASY COVER или HERTALAN® EASY WELD BASIC с гравием	24
3.1 Гидроизоляционные полотна EPDM	6	8.4 Кровли под пешеходные зоны, с зелеными насаждениями и покрытые HERTALAN® EASY COVER или HERTALAN® EASY WELD BASIC 25	
3.2 Гидроизоляционные мембраны EPDM	6	9. Формирование швов и соединений на вертикальных поверхностях и под наклоном	26
3.3 Продукты системы	7	10. Формирование углов	27
4. Обзор методов нанесения материала	8	11. Чертежи, стандартные детали	28
5. Склеивание швов	9	11.1 Фиксация краев	28
5.1 Сварка горячим воздухом	9	11.2 Паралет	29
5.2 Склеивание швов	9	11.3 Кромки кровли	29
6. Нанесение материалов по типам оснований	10	11.4 Водостоки	30
6.1 Приклеивание кровельных мембран HERTALAN® EASY COVER на кровле с углом наклона до 20°	10	11.5 Светоаэрационный фонарь	30
6.2 Механическая фиксация мембран типов HERTALAN® EASY COVER / HERTALAN® EASY COVER FR к кровле с углом наклона до 20°	12	11.6 Примыкания к стене	31
6.3 Механическая фиксация мембран типа HERTALAN® EASY WELD MF к кровле с углом наклона до 20°	14	11.7 Огнестойкие перегородки	31
6.4 Приклеивание мембран HERTALAN® EASY WELD BASIC* к кровле с углом наклона до 20°.	16	11.8 Реконструкция битумной кровли	32
6.5 Установка полотен EASY COVER или мембран HERTALAN® EASY WELD BASIC* с балластом / зеленой растительностью / пешеходным слоем.	18	11.9 Реконструкция кровли ПВХ	32
7. Дополнительная информация по индивидуальным вариантам нанесения	20	12. Заметки	33
7.1 Механическая фиксация	20		
7.2 Приклеивание к основанию	21		
7.3 Установка полотен HERTALAN® EASY COVER или мембран EASY WELD BASIC* под балластные кровли не эксплуатируемые или с несущим слоем под пешеходные зоны.	21		

Настоящая инструкция формирует основу подготовительной работы по укладке гидроизоляции кровли с EPDM материалами HERTALAN® EASY COVER / EASY COVER FR EPDM и HERTALAN® EASY WELD EPDM.

В данной инструкции мы описываем основные детали кровли, мелкие детали в форме эскизов и картинок. Важно понимать, что местные особенности и вариации материалов могут повлиять на функциональность конструкции. Все индивидуальные решения, необозначенные в данной Инструкции, требуют консультации с нашим техническим отделом.

Информация о продуктах и их описание составлены с учетом наших знаний о продукте, его испытании и предыдущем опыте. Они лежат в основе наших описаний. Это не является основанием для компенсации претензий. Мы оставляем за собой право вносить технически обоснованные изменения в дизайн и ассортимент, чтобы соответствовать высоким стандартам качества hertalan и политике постоянных улучшений.



1. Основные правила

Рекомендуем следовать общим правилам технологии установки. Последняя версия Инструкции основана на стандартах, правилах и нормах.

Все обозначенные гидроизоляционные материалы EPDM соответствуют свойствам материала класса E1 при нанесении в один слой.

В зависимости от толщины, материалы в отношении классов K1 или K2 соответствуют DIN 18531 и являются удовлетворительными.

Подготовительные работы других участников строительства кровли должны соответствовать конструкции крыши.

Невозможно в данной Инструкции учесть все возможные конструкции частично или полностью.

В случае отклонения от общего технического регламента можно использовать данную Инструкцию по применению.



2. Общая информация

Выбор подходящих рулонных и листовых мембран EPDM, варианта их применения и остальных слоев общей конструкции кровли соответствует сертификатам системы на общую конструкцию:

- Безопасность в отношении несущей конструкции, защиты от подсоса ветра и конструктивной устойчивости
- Сертификат на защиту от влаги и термостойкости
- Соответствие техническим требованиям, изложенным в правилах энергосбережения
- Противопожарный сертификат, при необходимости, сертификат на звукоизоляцию
- Защита корней при наличии растительности на крыше

В работах по гидроизоляции кровли просим вас следовать основным правилам:

Минимальный уровень наклона кровли должен быть 2% для стока дождевой воды

В работе с материалами необходимо учитывать их совместимость и механическое напряжение. При необходимости укладывайте защитный слой.

В местах высокого натяжения кровли необходимо проводить дополнительные защитные действия.

Кроме того, чтобы предотвратить проникновение воды, рекомендуется укладывать гидроизоляционную мембрану на 5 см вверх на поднимающиеся конструкции. Швы и стыки необходимо делать поэтапно в процессе укладки мембраны.

В зоне водостоков основание должно быть по уровню ниже примерно на 1 см на площади 0,5 м² (0,7х0,7 м) для ускорения работы дренажа. Водосток необходимо устраивать по центру бесшовной поверхности мембраны HERTALAN® EASY COVER или HERTALAN® EASY WELD.

При необходимости, в связи с геометрией кровли, предусмотрите сползание слоев кровельного пирога.

На все кровельные конструкции, описанные в данной Инструкции, с применением EPDM мембран HERTALAN® EASY COVER / HERTALAN® EASY COVER FR и EASY WELD, действительны сертификаты на устойчивость к искрам и излучаемому теплу согласно DIN 4102, T.7 или для кровли В (t1) согласно DIN EN 1187.

В случае ремонта гидроизоляционных покрытий, которые подвержены растрескиванию, необходимо проконсультироваться с нашим техническим экспертом.

Мы рекомендуем наносить самоклеящуюся алюминиевую пароизоляционную мембрану ALUTRIX® FR или ALUTRIX® 600 в качестве барьера на трапециевидные металлические профили, дерево или деревянные материалы. Прочные на разрыв мембраны имеют толщину воздушного слоя (значение sd) не менее 1,800 м. ALUTRIX® FR имеют теплопроизводительность не менее 10,500 кДж/м² и теплотворность не менее 11,600 кДж/м², что соответствует требованиям по огнестойкости DIN 18234 и Директиве на промышленные здания (Industrial Building Directive).

При монтаже теплоизоляции из пенополистирольных жестких панелей под открытыми гидроизоляционными решениями необходимо учитывать их температурную устойчивость максимум 70 и 85°C (долгосрочная) и максимум 100°C (краткосрочная).

Потому что температурная устойчивость может быть превышена локально, в связи с теплоотражением ярких или застекленных фасадов, мы рекомендуем делать балласт, или укладывать альтернативные теплоизоляционные материалы.

Для достижения оптимального срока службы общей гидроизоляционной системы следует регулярно проводить меры по уходу, осмотру и техническому обслуживанию кровли. С этой целью рекомендуем заключить соответствующий договор на осмотр и/или техническое обслуживание вашей кровли.

3.1 Гидроизоляционные полотна EPDM

HERTALAN® EASYCOVER

HERTALAN® EASYCOVERFR

Гидроизоляционные EPDM полотна могут монтироваться под размер сразу на площадке или поставляться на объект готовыми под размер с применением метода горячей склейки. Также возможно монтировать рулоны EPDM стандартной ширины, в качестве дополнительной опции с краем EW (горячая сварка).

Свойства продукта

Обозначение полотен согласно DIN 18531 и DIN SPEC 20000-201: DE / E1 EPDM BV 1.3 и 1.5 мм и обозначение согласно DIN SPEC 20000-202: BA / MSB Q EPDM BV 1.3 и 1.5 мм,

сертификат CE согласно DIN EN 13956 и DIN EN 13967

Соответствует требованиям, указанным в DIN 18531 и Руководству к плоским кровлям

Устойчивые к прорастанию корней согласно FLL и DIN EN 13948

3.2 Гидроизоляционные мембраны EPDM

HERTALAN® EASYWELDMF

HERTALAN® EASYWELDBASIC

Равномерные гидроизоляционные EPDM мембраны с краем под сварку EW (попеременно сверху и снизу).

· HERTALAN® EASY WELD MF: соединительная кромка EW смещена от края мембраны

· HERTALAN® EASY WELD BASIC: соединительная кромка EW расположена справа от кромки мембраны

Свойства продукта

Мембраны обозначаются согласно DIN 18531 и DIN SPEC 20000-201: DE / E1 EPDM BV 1.3 и 1.5 мм

Сертификат CE согласно DIN EN 13956

Соответствует требованиям, указанным в DIN 18531 и Руководству к плоским кровлям

Устойчивые к прорастанию корней согласно FLL и DIN EN 13948

3.3 Продукты системы

состав системы	краткое описание	применение
HERTALAN® cover strips; 120 / 180 / 360 мм шириной и 20 м длиной	Сварная лента из вулканизированной EPDM с покрытием EW на обратной стороне.	Соединение швов образуется из полос HERTALAN® EASY WELD поперечного соединения и швов HERTALAN® EASY COVER;
HERTALAN® FLASH WELD; 180 мм шириной, 5 м длиной	Термопластичная сварочная лента из невулканизированной резины, поверхность с обратной стороны полностью покрыта EW, которое легко деформируется	Преимущественно для формирования сварных внутренних и наружных углов
HERTALAN® готовые детали	Готовые детали из вулканизированной EPDM с краями EW; воронки	Для формирования внутренних и наружных углов; герметизация круглых кровельных воронок
HERTALAN® EASY WELD водостоки для плоской кровли	ПЭ водостоки из вулканизированной EPDM и краями EW	Элементы дренажа односоставного
HERTALAN® KS 143 клей	однокомпонентный полиуретановый клей на основе растворителя	Подготовка поверхности для приклеивания мембран и полотен EPDM
HERTALAN® KS 205 клей	Контактный распыляемый клей на основе растворителя на основе синтетической резины	Для приклеивания швов и соединений
HERTALAN® KS 137 клей	Контактный распыляемый клей на основе растворителя на основе синтетической резины	Для приклеивания швов и соединений
HERTALAN® KS 96 клей	Однокомпонентный клей и герметик на основе MS полимеров	Дополнительная герметизация швов склеенных шовных соединений
HERTALAN® EASY WELD сварной шнур	пластически деформируемый шнур, диаметр 3 мм	Надежное уплотнение T-образных швов и имеются перепады по высоте

4. Обзор методов нанесения

Варианты нанесения	Свободная укладка методом механической фиксации	Частичная или полная склейка поверхности	укладка балласта / зеленая растительность/ пешеходный трафик*
гидроизоляционное полотно/ мембрана	EASY COVER / EASY COVER FR	EASY COVER EASY WELD MF EASY COVER BASIC*	EASY COVER EASY WELD BASIC* EASY WELD MF
тип фиксации	индукционный метод	фиксация швов	зависит от основы
перекрытие в случае сварки	мин.5 см при сварке зеленое - по черному	11 см 5 см	· мин. 5 см, · 11 см с механической фиксацией швов EASY WELD MF
Перекрытие в случае склеивания швов**			10 см

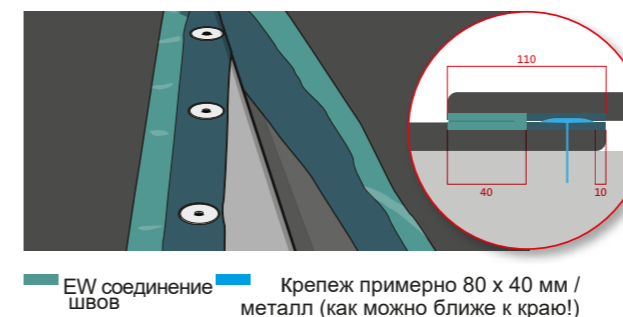
* свободная укладка и приклеивание мембраны **EASY WELD BASIC** к поверхности не являются стандартными вариантами, но являются возможными с точки зрения технологии нанесения. Пожалуйста, свяжитесь с нашим техническим департаментом.

** склеивание швов невозможно в случае механической фиксации **EASY WELD MF** под зеленой растительностью

5. Склеивание швов

HERTALAN®

5.1 Сварка горячим воздухом



Идеальный шов получается методом сварки горячим воздухом с использованием краев EW, выполненных заводским способом

Возможные варианты:

- EW край на черном EPDM (зеленый по черному)
- EW соединительный край по EW краю (зеленый по зеленому) Ширина сварки: 4 см

Базовая установка для сварки машинным оборудованием:

- зеленый по зеленому: 500 – 580°C и 2.5 п.м./мин
- зеленый по черному : 500 – 580°C и 2.0 п.м./мин

Параметры сварки зависят от климатических условий и используемого сварочного оборудования. Оптимальные параметры сварки определяются после сварки образца.

Поперечные соединения мембран EASY WELD не имеют по краям EW. Они свариваются по всей поверхности с применением шовных лент EASY WELD шириной 12 или 18см с краем EW на обратной стороне.

Т-образные швы: установка сварного жгута EASY WELD диаметром 3 мм

Перед тем, как сваривать поверхность EPDM, которая находится под открытым воздухом не более 24 часов, следует обработать методом огрубения и шлифования. Это делается ленточно-шлифовальной машиной типа 3091 Makita. Ширина ленты 30 мм. Швы листов, которые открыты солнечному свету более 6 лет, следует склеивать.

5.2 Склеивание швов



HERTALAN KS137 HERTALAN KS96

Полезно склеивать швы при определенных способах укладки. Это касается полотен с несколькими швами, у которых нет края EW.

ширина перекрытия: мин. 10 см

- Ширина клея: мин. 8 см контактный клей KS 137, начиная с нижнего края мембраны, плюс минимум 2см клея HERTALAN® KS 96 для приклеивания верхнего участка мембраны

Склеивание невозможно с краями EW (например, с шовными соединениями HERTALAN® EASY WELD).

Внимание: склеенные шовные соединения непригодны для гидроизоляции под зеленой кровлей.

6. Нанесение материалов по типам оснований

HERTALAN®

Выбор способа нанесения зависит от основания и возможного балласта/ несущего слоя или зеленой растительности, которые обозначены в таблице.

6.1 Склеенные конструкции кровли с EPDM HERTALAN® EASY COVER

Гидроизоляционные мембраны для кровли под уклоном до 20°

HERTALAN® EASY COVER

Основание	Ламинация/ первая подложка/ разделительный слой	Толщина в мм	Склеивание поверхности	Расход клея гр/м ²	Примечание
Вспененные жесткие панели из полистирола (EPS); Тип DAA-dm для неэксплуатируемых кровель, Тип DAA-dh для эксплуатируемых кровель с возможностью пешеходных зон	Битумная мембрана с прокладкой из стекловаты или стеклоткани, посыпанной песком или тальком	1.3 1.5	частичное или полное склеивание к поверхности при помощи клея HERTALAN® KS 143 (минимальная площадь для склеивания 50 %)	примерно 225 гр/м ² при частичном склеивании	· Следуйте инструкциям по монтажу производителей изоляции и битумных мембран; · во избежание скольжения, примите дополнительные меры.
Полиуретан/ жесткие вспененные панели из полиизоцианурата (PUR/PIR); Тип DAA-dh и DAA-ds также для эксплуатируемых кровель с возможностью пешеходных зон	неламинированные или ламинированные с обеих сторон минеральной ватой				
Опорные конструкции (массив древесины/ материалы из дерева)	нет				
Старая битумная кровля	нет				
Кровля из пластика или эластомерных мембран; Требуется консультация нашего технического специалиста	нет				

6.2 Механическая фиксация кровельных оснований с EPDM HERTALAN® EASY COVER /
Гидроизоляционные мембраны HERTALAN® EASY COVER FR для кровли с уклоном до 20°

HERTALAN® EASY COVER

HERTALAN® EASY COVER FR

Основание	Ламинация/ первая подложка/ разделительный слой		Тип мембраны	Толщина в мм	Примечание
панели из минваты (MW); Тип DAA-dm для неэксплуатируемой кровли	нет		HERTALAN® EASY COVER FR	1.3 1.5	<ul style="list-style-type: none"> Следуйте инструкциям по монтажу производителей изоляции и битумных мембран; Номера и расположение креплений для мембраны указаны в DIN EN 1991, Следуйте руководству для плоской кровли и спецификации фабрики
вспененные жесткие панели из полистирола (EPS); Тип DAA-dm для неэксплуатируемых кровель, Тип DAA-dh для эксплуатируемых кровель с возможностью пешеходных зон	полотно из необработанного стекла A2				
Полиуретан/ жесткие вспененные панели из полиизоцианурата (PUR/PIR); Тип DAA-dh и DAA-ds также для эксплуатируемых кровель с возможностью пешеходных зон	неламинированные или ламинированные с обеих сторон минеральной ватой				
опорные конструкции (массив древесины/ материалы из дерева/ листовая материал)	полотно из необработанного стекла, A2				
старая битумная кровля	нет		HERTALAN® EASY COVER		
кровля из пластика или эластомерных мембран;	нет				

6.3 Механическая фиксация кровельных оснований с EPDM HERTALAN® EASY WELD MF
Гидроизоляционные мембраны для кровли с уклоном до 20°
HERTALAN® EASY WELD MF

Основание	Ламинация/ первая подложка/ разделительный слой		Толщина в мм	Примечание
панели из минваты (MW); Тип DAA-dm для неэксплуатируемой кровли	нет		1.3 1.5	· Следуйте инструкциям по монтажу производителей изоляции
Вспененные жесткие панели из полистирола (EPS); Тип DAA-dm для неэксплуатиру- емых кровель, Тип DAA-dh для эксплуатируемых кровель с возможностью пеше- ходных зон	полотно из необработанного стекла, B2			· Номера и расположение креплений для мембраны указаны в DIN EN 1991, Следуйте руководству для плоской кровли и спецификации фабрики
Полиуретан/ жесткие вспененные панели из полиизоцианурата (PUR/ PIR); Тип DAA-dh и DAA-ds также для эксплуатируемых кровель с возможностью пешеходных зон	неламинированные или ламинированные с обеих сторон минеральной ватой			
опорные конструкции (массив древесины/ материалы из дерева/ листовый материал)	полотно из необработанного стекла, B2			
старая битумная кровля	нет			
Кровля из пластика или эластомерных мембран;	нет			

6.4 Склеенные конструкции кровли с HERTALAN® EASY WELD BASIC* Гидроизоляционные мембраны для кровли с уклоном до 20°

HERTALAN® EASY WELD BASIC

Основание	Ламинация/ первая подложка/ разделительный слой	Толщина в мм	Склеивание поверхности	Расход клея гр/м2	Примечание
Полиуретан/ жесткие вспененные панели из полиизоцианурата (PUR/PIR); Тип DAA-dh и DAA-ds также для эксплуатируемых кровель с возможностью пешеходных зон	неламинированные или ламинированные с обеих сторон алюминием или минеральной ватой	1.3 1.5	Полное и частичное склеивание клеем HERTALAN® KS 143 (Минимальная площадь для нанесения 50 %)	Примерно 225гр при частичном склеивании	<ul style="list-style-type: none"> Следуйте инструкциям по монтажу производителей изоляции и битумных мембран; Номера и расположение креплений для мембраны указаны в DIN EN 1991, Следуйте руководству для плоской кровли и спецификации фабрики . Во избежание скольжения, примите дополнительные меры.
опорные конструкции (массив древесины/ материалы из дерева/	нет				
Старая битумная кровля	нет				
Кровля из пластика или эластомерных мембран; Требуется консультация нашего технического специалиста	нет				

* Склеивание поверхности мембраной EPDM HERTALAN® EASY WELD является нетипичным, но с точки зрения технологии нанесения является возможным.

6.5 Установка гидроизоляционных мембран EASY COVER или HERTALAN® EASY WELD BASIC* с балластом/ зеленой растительностью /несущим слоем с пешеходной зоной

HERTALAN® EASY COVER HERTALAN® EASY WELD BASIC

Использование	Основание/ тип изоляции	Балласт / зеленая растительность / несущий слой	Толщина в мм	Примечание
не применяется	Тип изоляции не менее DAA-dm, DUK-dh (для обратной кровли) или несущая конструкция без теплоизоляции или существующая кровля	гравий, тротуарная плитка обширная зеленая растительность	1.3 1.5	<ul style="list-style-type: none"> Необходимо следовать инструкциям по нанесению изоляции от производителя. Не требуется дополнительный слой между изоляцией и гидроизоляцией. Необходимо сделать защитный слой между гидроизоляцией и балластом/ зеленой растительностью/ несущим слоем. <p>Во избежание скольжения, примите дополнительные меры.</p>
применяется, с возможностью организации пешеходных зон	Тип изоляции DAA-dh, DUK-dh (для обратной кровли) или несущая конструкция без теплоизоляции или существующая кровля	Несущие пешеходные конструкции кровли (балконы, террасы, дорожки) обширная зеленая растительность	1.5	<ul style="list-style-type: none"> Тип балласта и его размеры зависят от его использования, ветровой нагрузки и статической нагрузки несущей конструкции. В случае реконструкции кровли заранее необходимо проверить ее несущие конструкции В случае с обширной зеленой растительностью гидроизоляцию необходимо полностью приклеить к основанию . На перевернутых кровлях рекомендуется полностью приклеивать гидроизоляцию к поверхности.

* Свободная укладка и склеивании поверхности с мембранами HERTALAN® EASY WELD BASIC не является типичным вариантом, но возможным с точки зрения технологии нанесения.

7. Дополнительная информация по индивидуальным вариантам нанесения

HERTALAN®

7.1 Механическая фиксация

Общие требования к основанию	<ul style="list-style-type: none"> · ровное, без пузырей, складок, изломов и острых предметов, способных порвать соединения, и пр. · при необходимости нужно сделать защитный слой под гидроизоляцией · если материалы несовместимы, мы также рекомендуем выстлать дополнительный разделительный слой
угол наклона	максимум 20°
тип крепления	<ul style="list-style-type: none"> · HERTALAN® EASY COVER / HERTALAN® EASY COVER FRt: крепление индукционным способом · HERTALAN® EASY WELD MF крепление швов индивидуальным креплением
Дополнительные средства для поглощения горизонтально действующих сил по краю кровли и подъемных деталей	<ul style="list-style-type: none"> · HERTALAN® EASY COVER / HERTALAN® EASY COVER FR: полное приклеивание к поверхности клеем KS 137 или KS 205, в противном случае, механическая фиксация скошенным металлическим профилем плюс полное приклеивание гидроизоляции на профиль клеем KS 137 или KS 205; горизонтальное склеивание минимум 150 мм, вертикальное минимум 120 мм. · HERTALAN® EASY WELD MF: линейная механическая фиксация гидроизоляции с основанием индивидуальным креплением, минимум 4 шт/м.

7.2 Приклеивание к основанию

Общие требования к основанию	<ul style="list-style-type: none"> · ровное, без пузырей, складок, изломов и острых предметов, способных порвать соединения, и пр. · сухое, без изморози (температура воздуха минимум +5°C)
уровень наклона	максимум 20°
тип склеивания	частичное склеивание ПУ клеем KS 143 (минимальное покрытие поверхности до 50%) Полное склеивание поверхности ПУ клеем KS 143 PU
расход клея	примерно 225 гр/м ² примерно 550 гр/м ²
Дополнительные средства для поглощения горизонтально действующих сил по краю кровли и подъемных деталей	<ul style="list-style-type: none"> · HERTALAN® EASY COVER / HERTALAN® EASY COVER FR: полное приклеивание брезента на клей к поверхности клеем HERTALAN® KS 137 или HERTALAN® KS 205, в противном случае, механическая фиксация скошенным металлическим профилем плюс полное приклеивание гидроизоляции на профиль клеем KS 137 или KS 205; горизонтальное склеивание минимум 150 мм, вертикальное минимум 120 мм.

7.3 Установка полотен HERTALAN® EASY COVER или мембран EASY WELD BASIC* под балластные кровли не эксплуатируемые или с несущим слоем под пешеходные зоны.

Общие требования к основанию	<ul style="list-style-type: none"> · ровное, без пузырей, складок, изломов и острых предметов, способных порвать соединения, и пр. · при необходимости нужно сделать защитный слой под гидроизоляцией · если материалы несовместимы, мы также рекомендуем выстлать дополнительный разделительный слой
уровень наклона	зависит от нанесения и балласта/ зеленой растительности/ несущего слоя
тип крепления	свободная укладка, приклеивание или механическая фиксация
Дополнительные средства для поглощения горизонтально действующих сил по краю кровли и подъемных деталей	<p>HERTALAN® EASY COVER полное приклеивание брезента на клей к поверхности клеем HERTALAN® KS 137 или HERTALAN® KS 205, в противном случае, механическая фиксация скошенным металлическим профилем плюс полное приклеивание гидроизоляции на профиль клеем KS 137 или KS 205; горизонтальное склеивание минимум 150 мм, вертикальное минимум 120 мм.</p> <p>HERTALAN® EASY WELD BASIC или мембраны MF с механической фиксацией: линейная механическая фиксация гидроизоляции с основанием индивидуальным креплением, минимум 4 шт/м.</p>

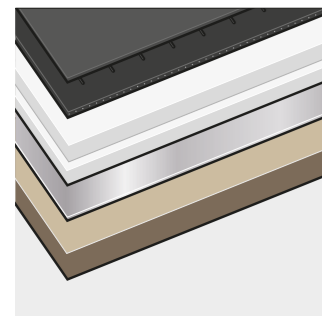
* Свободная укладка и приклеивание к основанию EPDM мембран HERTALAN® EASY WELD BASIC не является стандартным способом, но является возможным с точки зрения технологии нанесения.

8. Кровельные структуры / образцы применения

HERTALAN®

Следующие образцы применений и схемы отображают структуру кровли, описанную ранее. Однако, на данный момент, мы вам можем предоставить на выбор возможные варианты применения. Просим вас обратиться к нашему техническому специалисту, в случае индивидуальных особенностей вашего проекта.

8.1 В Приклеивание HERTALAN® EASY COVER или HERTALAN® EASY WELD BASIC

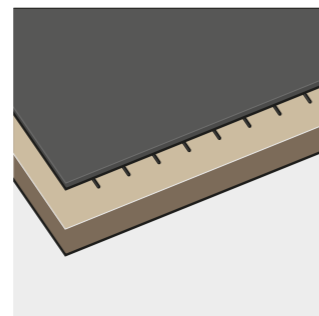


· HERTALAN® EASY COVER или HERTALAN® EASY WELD BASIC с клеем HERTALAN® KS 143

Первичное покрытие или ламинация из битумной мембраны со стеклянной вкладкой

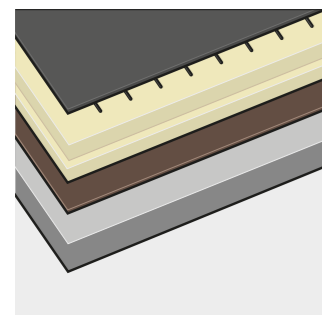
· EPS жесткая пена
· пароизоляция ALUTRIX® FR / ALUTRIX® 600

· дерево



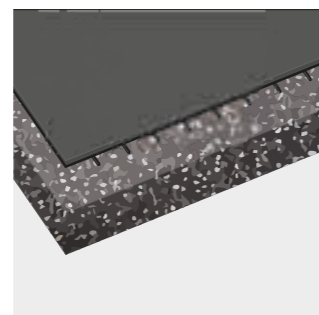
· HERTALAN® EASY COVER или HERTALAN® EASY WELD BASIC с клеем HERTALAN® KS 143

· дерево



· HERTALAN® EASY COVER или HERTALAN® EASY WELD BASIC с клеем HERTALAN® KS 143

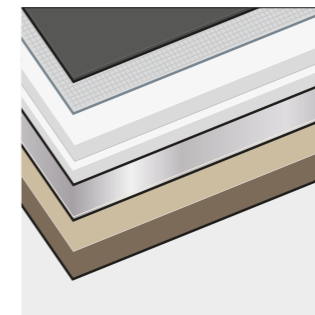
· PUR / PIR жесткая пена
· Битумная пароизоляция по грунтовке
· бетон



· HERTALAN® EASY COVER или HERTALAN® EASY WELD BASIC с клеем HERTALAN® KS 143

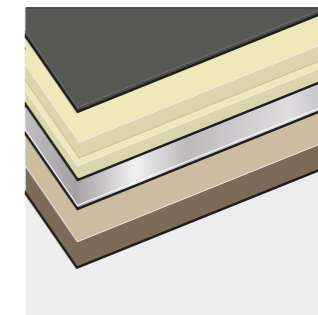
· существующая битумная кровля
· При наличии другого типа основания необходимо проконсультироваться с техническим специалистом

8.2 Механическая фиксация мембран HERTALAN® EASY COVER / HERTALAN® EASY COVER FR или HERTALAN® EASY WELD MF



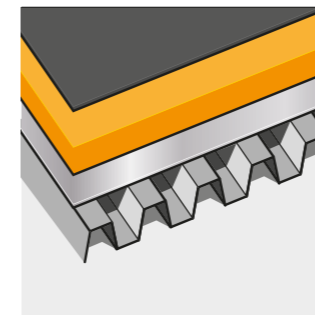
· HERTALAN® EASY COVER FR или HERTALAN® EASY WELD MF

· необработанное стекловолокно
· EPS жесткая пена
· пароизоляция ALUTRIX® FR / ALUTRIX® 600
· дерево



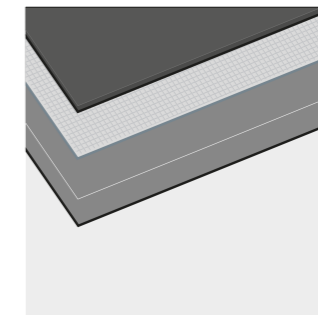
· HERTALAN® EASY COVER FR или HERTALAN® EASY WELD MF

· PUR / PIR твердая пена
· пароизоляция ALUTRIX® FR / ALUTRIX® 600
· Дерево



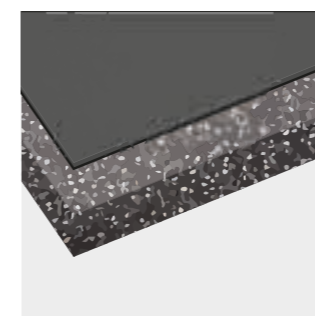
· HERTALAN® EASY COVER FR или HERTALAN® EASY WELD MF

· минеральная вата
· пароизоляция ALUTRIX® FR / ALUTRIX® 600
· Трапециевидный стальной профиль



· HERTALAN® EASY COVER FR или HERTALAN® EASY WELD MF

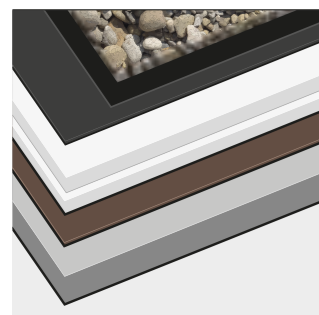
· необработанное стекловолокно
· бетон



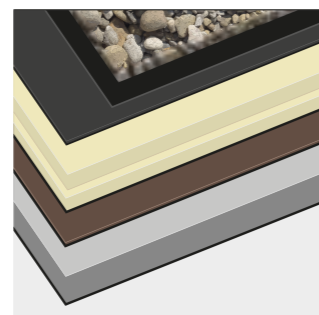
· HERTALAN® EASY COVER FR или HERTALAN® EASY WELD MF

· Существующая кровля из битума или пластика/
· эластомерные мембраны

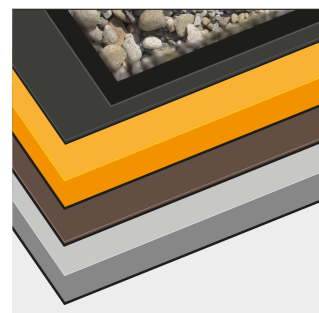
8.3 Свободная укладка HERTALAN® EASY COVER или HERTALAN® EASY WELD BASIC с гравием



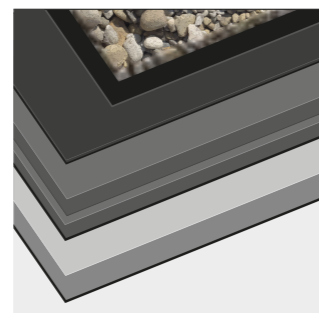
- гравий
- защитный слой
- HERTALAN® EASY COVER или HERTALAN® EASY WELD BASIC
- EPS жесткая пена
- Битумная пароизоляция по праймеру
- Бетон



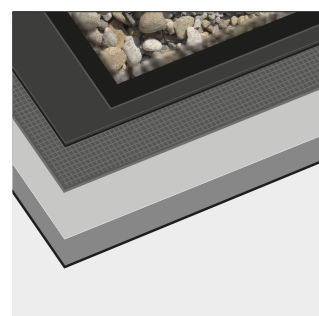
- гравий
- защитный слой
- HERTALAN® EASY COVER или HERTALAN® EASY WELD BASIC
- PUR / PIR жесткая пена
- Битумная пароизоляция по праймеру
- Бетон



- гравий
- защитный слой
- HERTALAN® EASY COVER или HERTALAN® EASY WELD BASIC
- минеральная вата
- Битумная пароизоляция по праймеру
- бетон



- гравий
- защитный слой
- HERTALAN® EASY COVER или HERTALAN® EASY WELD BASIC
- пеностекло в горячем битуме с первым слоем, сделанном из битумной мембраны в горячем битуме.
- бетон

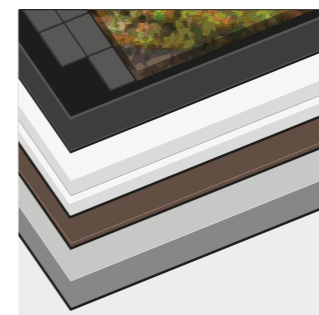


- гравий
- защитный слой
- HERTALAN® EASY COVER или HERTALAN® EASY WELD BASIC
- защитный слой, например, из полимерной пленки гидроизоляции плотностью 300 гр/м²
- бетон

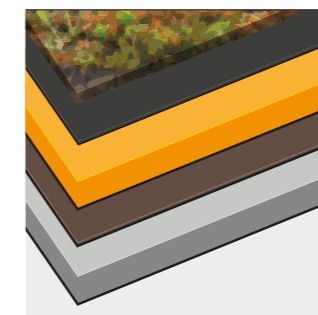


- гравий
- защитный слой
- HERTALAN® EASY COVER или HERTALAN® EASY WELD BASIC
- существующая кровля, выполненная из битума или эластомерных мембран

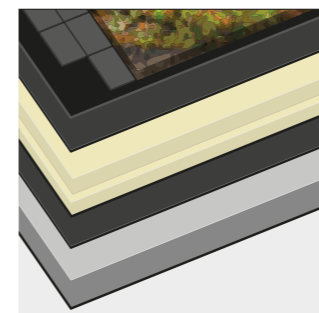
8.4 Кровли под пешеходные зоны, с зелеными насаждениями и покрытые HERTALAN® EASY COVER или HERTALAN® EASY WELD BASIC



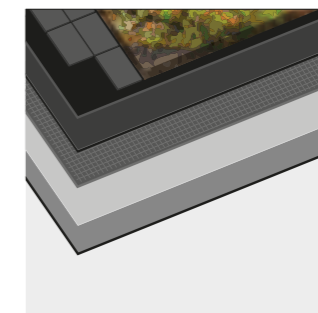
- структура террасы на защитном слое или вегетации
- HERTALAN® EASY COVER или HERTALAN® EASY WELD BASIC
- EPS жесткая пена
- Битумная пароизоляция по праймеру
- бетон



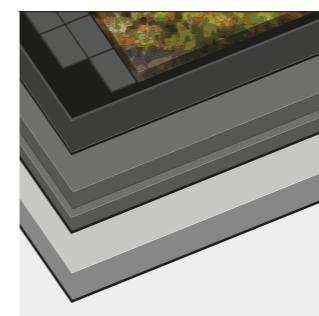
- обильная зеленая масса
- HERTALAN® EASY COVER или HERTALAN® EASY WELD BASIC
- Минеральная вата
- Битумная пароизоляция по праймеру
- Бетон



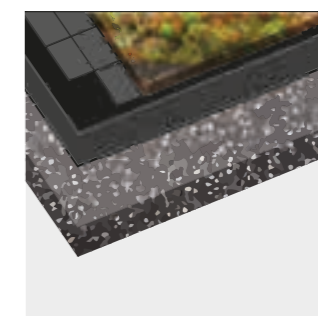
- структура террасы на защитном слое или вегетации
- HERTALAN® EASY COVER или HERTALAN® EASY WELD BASIC
- PUR / PIR жесткая пена
- Битумная пароизоляция по праймеру
- бетон



- структура террасы на защитном слое или вегетации
- HERTALAN® EASY COVER или HERTALAN® EASY WELD BASIC
- защитный слой, например, из полимерной пленки гидроизоляции плотностью 300 гр/м²
- бетон



- структура террасы на защитном слое или вегетации
- HERTALAN® EASY COVER или HERTALAN® EASY WELD BASIC
- пеностекло в горячем битуме с первым слоем, сделанном из битумной мембраны в горячем битуме.
- бетон



- структура террасы на защитном слое или вегетации
- HERTALAN® EASY COVER или HERTALAN® EASY WELD BASIC
- существующая кровля, выполненная из битума или эластомерных мембран

9. Формирование швов и соединений на вертикальных поверхностях и под наклоном

10. Формирование углов

HERTALAN®

Гидроизоляция основания	HERTALAN® EASY COVER / HERTALAN® EASY COVER FR	HERTALAN® EASY WELD
Общие требования к основанию	<ul style="list-style-type: none"> · отсутствие пыли и грязи, ровные, способные выдержать ветровые нагрузки, без пузырей, складок, заломов, острых выступов · сухие, без изморози (температура воздуха минимум +5 °C) 	
основные принципы работы	<ul style="list-style-type: none"> с начала или середины гидроизоляционной мембраны от верхнего покрытия при помощи отдельных соединительных полос, выполненных из HERTALAN® EASY WELD 	<ul style="list-style-type: none"> при помощи отдельных соединительных полос, выполненных из HERTALAN® EASY WELD
крепление	<ul style="list-style-type: none"> по всей поверхности, склеивание клеем HERTALAN® KS 137 или контактным клеем HERTALAN® KS 205, нанесение на обе стороны; защита от попадания воды сверху; дополнительные меры по поглощению горизонтально действующих сил 	
расход клея	HERTALAN® KS 137: примерно 500 гр/м ² HERTALAN® KS 205: примерно 300 гр/м ²	
варианты оснований	Минеральные материалы, битумные мембраны, изоляционные материалы, ламинированный битум, пиломатериалы, лесоматериалы, металлы (обезжиренные), пластмассы (без пластификаторов), различные пластмассовые и эластомерные мембраны (после консультации с нашим техническим специалистом)	

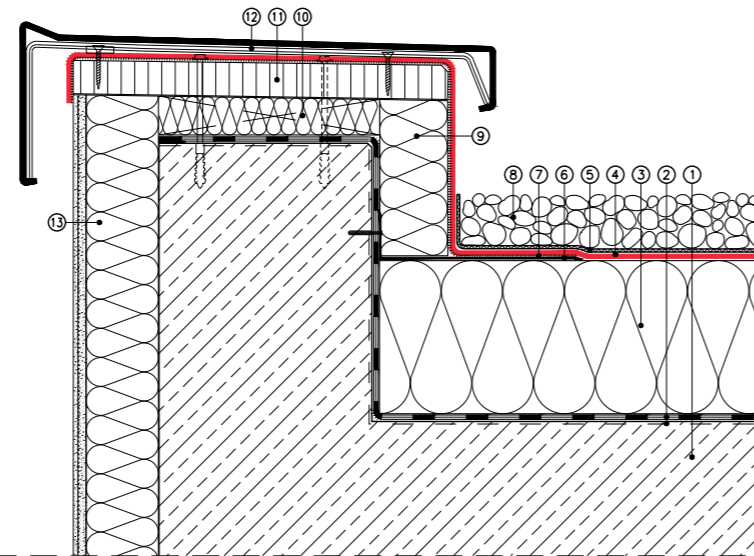
Если край точный, то внешние и внутренние углы легко сформировать, используя наши готовые трехмерные фабричные заготовки с краем EW под легкую сварку, которая приклеивается посредством горячего воздуха. В качестве альтернативы, угловые элементы можно изготовить при помощи вырезанных кусков мембран HERTALAN® FLASH WELD или шовной ленты HERTALAN® EASY WELD. Обе мембраны легко привариваются ко всей поверхности при помощи горячего воздуха.



11.1 Фиксация краев

11.1.1 Свободная укладка и балласт

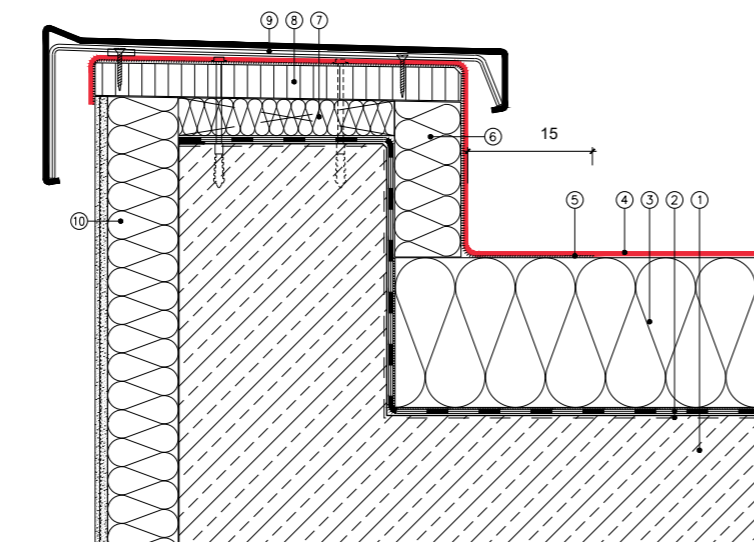
1. Бетонный настил
2. пароизоляционная мембрана, например G200 S4 AI, битумный праймер
3. приклеенная жесткая пена PUR / PIR, по инструкции производителя
4. HERTALAN® EASY COVER, свободная укладка
5. полимерная пленка 300гр/м²
6. листовой материала 50 x 220 мм
7. крепим края клеем HERTALAN® KS 205 (275 гр/м²) или HERTALAN® KS 137 (500 гр/м²), по-вертикали минимум 120 мм, по-горизонтали минимуму 150 мм
8. гравий, 16/32 круглой фракции, минимум 50мм
9. PUR / PIR теплоизоляция
10. изоляция, устойчивая к сопротивлению давления
11. многослойные панели по всему периметру
12. настил парапета, алюминиевый или схожий с ним, механической фиксации
13. теплоизоляция



Масштаб 1:5 (Гидроизоляция EPDM преувеличена в размере)

11.1.2 Нанесение методом приклеивания

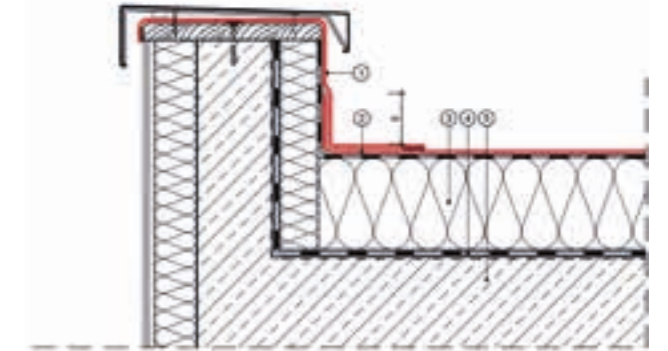
- ① бетонный настил
- ② пароизоляционная мембрана, например G200 S4 AI, битумный праймер
- ③ PUR/PIR жесткая пена
- ④ HERTALAN easy cover, склеивание клеем ks 143
- ⑤ фиксация края клеем ks 205 (275гр/м²) или ks 137 (500гр/м²) по-вертикали мин. 120мм, по-горизонтали мин. 150 мм
- ⑥ теплоизоляция PUR/PIR
- ⑦ герметичная изоляция
- ⑧ многослойные панели по всему периметру
- ⑨ настил парапета алюминиевый, механическая фиксация
- ⑩ теплоизоляция



Масштаб 1:5 (Гидроизоляция EPDM преувеличена в размере)

11.2 Парапет

1. HERTALAN® EASY WELD приклеенная с помощью клея HERTALAN® KS 205 / KS 137
2. HERTALAN® EASY COVER приклеенная с помощью клея HERTALAN® KS 143 (по поверхности)
3. PUR / PIR изоляция, приклеивать по инструкции производителя
4. битумная пароизоляция
5. бетон



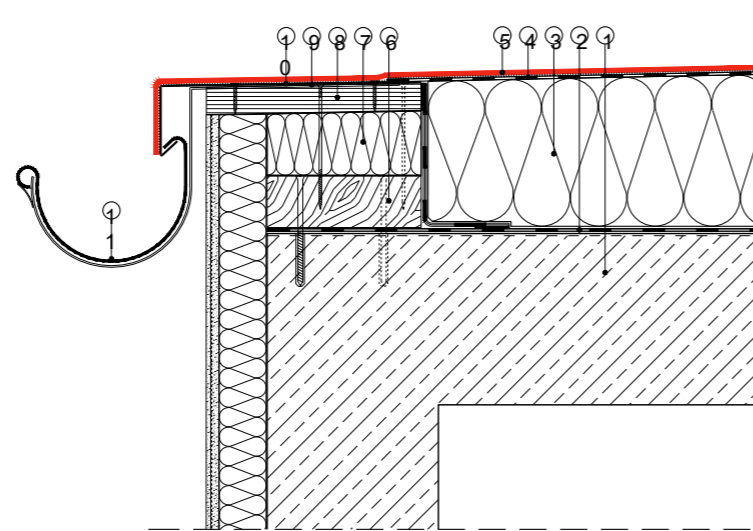
11.3 Кромка кровли

1. HERTALAN® EASY WELD
2. HERTALAN® EASY COVER приклеенная с помощью клея HERTALAN® KS 143
3. склеивание клеем HERTALAN® KS 205 / KS 137
4. EW соединение по краю
5. PUR / PIR изоляция
6. G 200 S4-AI пароизоляция по периметру
7. бетон



11.4 Водостоки

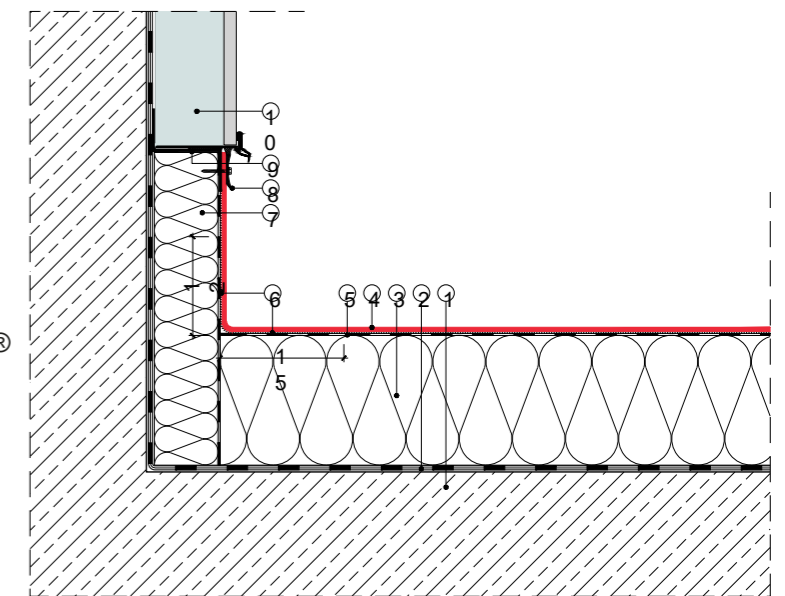
1. Бетонный настил
2. пароизоляционная мембрана, например, V60 S4 AI, битумный праймер
3. EPS изоляция
4. самоклеящаяся мембрана холодного нанесения
5. HERTALAN® EASY COVER свободной укладки
6. деревянная доска
7. изоляция, устойчивая к сопротивлению давления
8. многослойные панели по всему периметру
9. железный желоб
10. цинковая подвесная пластина
11. водосток, установленный на кронштейн, выполненный из цинковой пластины, мембрана приклеена клеем HERTALAN® KS 205



Масштаб 1:5 (Размеры EPDM гидроизоляции преувеличены)

11.6 Примыкания к стене

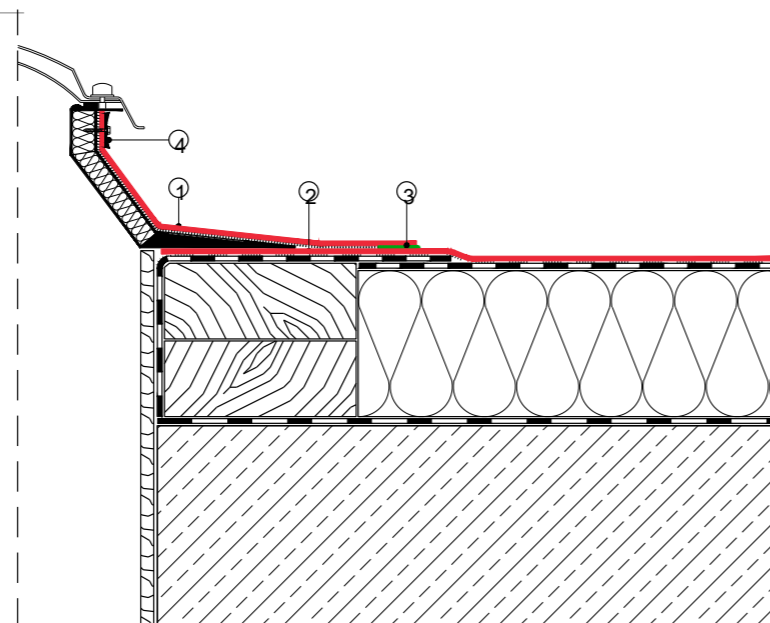
1. Бетонный настил
2. пароизоляционная мембрана, например V60 S4 AI, битумный праймер
3. EPS изоляция
4. HERTALAN® EASY COVER, свободная укладка
5. самоклеящаяся мембрана холодного нанесения
6. крепление по краю с помощью HERTALAN® KS 205 (275 гр/м²) или HERTALAN® KS 137 (500 гр/м²), по-вертикали минимум 120 мм, по-горизонтали минимум 150 мм
7. PUR / PIR теплоизоляция
8. соединительный профиль
9. Z-образный профиль
10. PUR / PIR теплоизоляция



Масштаб 1:5 (Гидроизоляция EPDM преувеличена в размерах)

11.5 Светоаэрационный фонарь

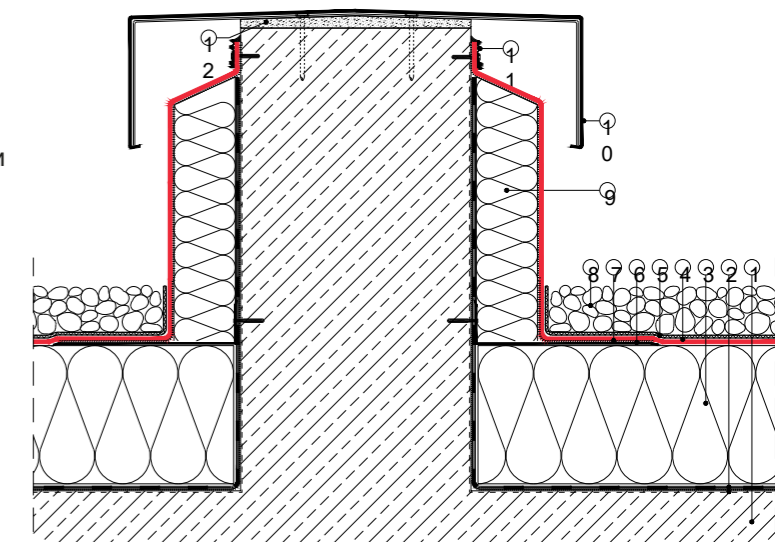
1. HERTALAN® EASY WELD приклеенная на клей HERTALAN® KS 205 / KS 137
2. HERTALAN® EASY COVER приклеенный на клей HERTALAN® KS 143
3. EW соединительный край 40 мм
4. отделка, например, профиль фланца



Масштаб 1:2.5 (Гидроизоляция EPDM изображена в преувеличенном масштабе)

11.7 Огнестойкие перегородки

1. Бетонный настил
2. пароизоляционная мембрана, например V60 S4 AI, битумный праймер
3. изоляция из минерального волокна свободной укладки
4. HERTALAN® EASY COVER свободной укладки
5. полимерная пленка, 300 гр/м²
6. кронштейн металлического листа 50 x 220 мм
7. крепление по краю с помощью HERTALAN® KS 205 (275 гр/м²) или HERTALAN® KS 137 (500 гр/м²), по-вертикали минимум 120 мм, по-горизонтали минимуму 150 мм
8. гравий 16/32 круглой фракции, минимум 50 мм
9. теплоизоляция Megarock
10. металлический лист
11. соединительный стеновой профиль
12. негорючий наполнитель (например, гладкая поверхность)



Масштаб 1:2.5 (Гидроизоляция EPDM изображена в преувеличенном масштабе)

CARLISLE®
Construction Materials Ltd.

United Kingdom

Lancaster House | Concorde Way
Millennium Business Park Mansfield
Nottinghamshire | NG19 7DW

T +44 (0)1623 62 72 85

F +44 (0)1623 65 27 41

E info.uk@ccm-europe.com

www.ccm-europe.com