

Правительственная  
организация и налоговая  
служба. Здание "DUO"  
г.Гронинген, Нидерланды

Материал: hertalan easy  
cover

Площадь: 3.700 м<sup>2</sup>



## Почему мы выбираем EPDM мембраны?

**Долговечные и устойчивые к старению**  
Синтетический каучук в основе мембраны более 50 лет выдерживает воздействия окружающей среды и УФ.

**Устойчивые к низким температурам**  
Мембраны EPDM выдерживают экстремальные температуры до -45°C, они остаются эластичными и не требуют дополнительных мер защиты.

**Надежная жесткость и сминаемость**  
Мембраны EPDM при толщине 1мм имеют рабочее натяжение свыше 300% и легко без прорывов адаптируются к приложенному весу на неровной поверхности. Резиновая основа не скользит и обеспечивает хорошее сцепление с основанием.

**Простота укладки и состыковки**  
Рулоны длиной 20 м и любой ширины укладываются без складок ровно и быстро. По запросу мы склеиваем готовые рулоны между собой до 1100м<sup>2</sup>.

**Адгезия с бетонными и деревянными основаниями**  
Мембраны EPDM обладают высокой адгезией к бетону, кирпичу, дереву при помощи специализированного клея hertalan ks96.

**Ремонт**  
Мембрану легко ремонтировать при помощи заплат из мембран EPDM даже после эксплуатации мембраны в условиях окружающей среды.

**Экономическая эффективность**  
Мембраны EPDM не требуют дополнительной защиты и покрытий, специального обслуживания во время эксплуатации. С учетом долговечности (50лет) цена за 1м<sup>2</sup> EPDM в 2 раза дешевле, чем ПВХ мембраны (30 лет).

**Устойчивость к прорастанию корней**  
Мембраны EPDM прочные и выдерживают вес камней и блоков, их можно класть на свежий бетон. Водные растения и корневые системы не проникают через EPDM. Мембрана безопасная для водных организмов.

THE  
NOBEL  
PRIZE



**EPDM - каучук на основе сополимера этилена, пропилена и диенового мономера. За изобретение данного материала была присуждена Нобелевская премия.**

**Компания HERTALAN - первая в Европе запустила производство EPDM.**

# HERTALAN®

## СИСТЕМА ГИДРОИЗОЛЯЦИИ КРОВЛИ

### HERTALAN EASY COVER



#### hertalan easy cover membrane rolls

Готовая стандартная мембрана толщиной 1,2мм.  
Ширина 2.80-3.50-4.20-5.60-7.00-8.40-9.80-11.20м.

**hertalan easy cover pre-fabricated membrane**  
максимальная ширина 20м.

Допустимая толщина 0.75-1.20-1.50-2.00 мм

Плотность 1.23 кг/м²мм.

**hertalan easy cover pre-fabricated membrane MF**

мембраны для механической фиксации типа MF и MF2 (клапаны с двух сторон) макс.шириной 20м.  
Допустимая толщина 1.20 и 1.50 мм.

### HERTALED EASY WELD



Длина 10м/20 м (стандартная)

Ширина 700мм/1400мм (стандартная)

Толщина 1,3мм/1,5мм.

Плотность: 1.31 кг / м2 / мм

#### СТАНДАРТЫ И СЕРТИФИКАТЫ

Мембраны EPDM сертифицированы в институтах Кото, BBA, DIN и Dubokeur.



EPDM мембраны склеиваются методом горячей вулканизации и на выходе получается продукт HERTALAN® EASY COVER. Такая листовая система пригодна для любой плоской кровли: насыпной, свободной укладки, с механической фиксацией, частичной или цельной склейкой. Такой метод склеивания образует самый надежный шов в сегменте плоской кровли. Согласно Директиве на плоские кровли ширина шва должна быть 2,5 см, с другими материалами такой размер является едва ли возможным.

Листы EPDM доставляются на строительный объект в готовом к монтажу состоянии и потому их можно укладывать быстро, за один рабочий процесс. Так как количество швов, выполненных вручную, сокращается, то и уменьшается риск протечек и дополнительного рабочего времени на их устранение. HERTALAN® EASY COVER укладывается безопасным способом без применения открытого пламени.

Гидроизоляционные мембраны EPDM с краем EW для сварки горячим воздухом производятся двух видов:

- EASY WELD BASIC - 1400 мм в ширину для свободной укладки или склеивания

- EASY WELD MF - 1400 и 700 мм в ширину для механической фиксации.

Мембраны EASY WELD укладываются безопасным способом без применения открытого пламени.

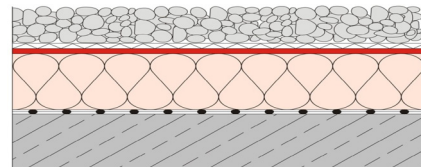
\* Подробная информация о клеях, герметиках, оборудовании доступна на сайте [www.hertalan.ru](http://www.hertalan.ru) или по телефону +7 495 665 29 05

#### Типы кровли:

##### Насыпная балластная

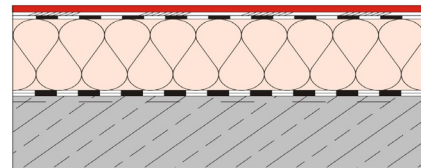
Для HERTALAN® EASY COVER.

Склеивание швов и соединений, фиксация краев кровли при помощи клеев HERTALAN® KS 205\* или KS 137\*.



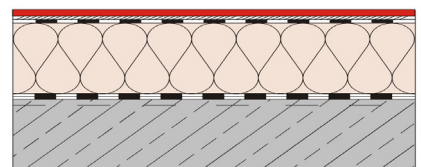
##### Частично склеенная

Для HERTALAN® EASY COVER или HERTALAN® EASY WELD BASIC. Склеивание швов и соединений, фиксация краев кровли при помощи клея HERTALAN® KS 205 или KS 137. Склеивание основания при помощи полиуретанового клея HERTALAN® KS 143.



##### Полностью проклеенная

Для HERTALAN® EASY COVER или HERTALAN® EASY WELD BASIC. Склеивание швов и соединений, фиксация краев кровли при помощи клея HERTALAN® KS 205 или KS 137. Склеивание основания при помощи полиуретанового клея HERTALAN® KS 143.



##### Механическая фиксация

Для HERTALAN® EASY WELD MF, HERTALAN® EASY COVER. Склеивание швов и соединений, фиксация краев кровли при помощи контактного клея HERTALAN® KS 205 или KS 137.



# HERTALAN®

ООО "Джифлекс" авторизованный технический дистрибьютор  
Россия, 117405 г.Москва, Варшавское шоссе д.171 Г  
Т: +7 495 665 2905 (Мск), +7 812 309 5062 (СПб)  
[info@gflex.ru](mailto:info@gflex.ru)

**GFLEX**

[www.hertalan.ru](http://www.hertalan.ru)